

LIVE THE  
**SEA-DOO**

LIFE



2019 | ORIGINALDELAR | TILLBEHÖR | FÖRARUTRUSTNING  
INTERNATIONELL UTGÅVA





## Tillbehör

- 2 Viktiga tillbehör för alla tillfällen
- 4 LinQ™-tillbehör
- 6 Fisketillbehör
- 8 Vattensporttillbehör
- 9 Fotsteg och stegar
- 10 Reglage och grepp
- 12 Skrovtillbehör
- 14 Sea-Doo SPARK®-dekalsatser
- 15 Prestanda-tillbehör
- 16 Förtöjning
- 18 Väskor och förvaring
- 20 Nödvändig utrustning
- 22 Tekniktillbehör
- 23 Elektronik och el
- 26 Kapell

## Förarutrustning

- 30 Flytvästar för olika storlekar och vikt
- 32 Ecopren-flytvästar
- 34 Neopren-flytvästar
- 36 Nylon-flytvästar
- 38 Körstall
- 40 Vättdräkter/Rashguards
- 43 Glasögon
- 44 Handskar
- 45 Skodon
- 46 Väskor
- 47 Strandkläder
- 49 Storlekstabell

## Delar

- 50 BRP-originaldelar

## XPS

- 54 XPS motorljor och underhåll

# Välkommen till ditt liv med Sea-Doo

Ute på vattnet väntar spänning, äventyr och frihet. Det spelar ingen roll var i världen du bor. Det finns alltid en Sea-Doo-vattenskoter som passar dig. Gör upplevelsen originell med tillbehör och förarutrustning från Sea-Doo. Med de rätta tillbehören blir varje ögonblick unikt i den här miljön.



**Tänk globalt**

Det här katalogen är global till sin natur och innehåller information om samtliga delar, tillbehör och kläder från BRP. Vissa produkter säljs kanske inte i ditt land på grund av klimatskillnader, lokala eller juridiska bestämmelser. Kontakta din BRP-återförsäljare för mer information.

Upplev Sea-Doo fullt ut på  
[sea-doo.com](http://sea-doo.com)



Kolla in våra videoklipp för att lära dig mer om förarutrustningar och tillbehör [sea-doo.com/videos](http://sea-doo.com/videos)



## 2 års garanti\*

BRP-originaldelar och tillbehör  
monterade av dig eller en auktoriserad  
BRP-återförsäljare

BRP-förarutrustning

Eftermarknadsprodukter sålda av BRP

Garantins längd kan variera beroende på land.

Kontakta din Sea-Doo-återförsäljare för fullständig information.

\*Vid inköp hos auktoriserad BRP-återförsäljare/distributör eller BRP-auktoriserad webbutik. Såvida ingenting annat krävs enligt gällande lag. Andra undantag kan tillämpas. Se fullständig garantiinformation eller kontakta din auktoriserade Sea-Doo-återförsäljare. Denna garanti gäller inte för fabriksmonterade tillbehör. Denna garanti gäller inte för Evinrude-delar/tillbehör.



## Säkerhetsbestämmelser och rekommendationer för förarutrustning

Du och dina passagerare måste bära en godkänd flytväst certifierad för användning med vattenskoter.

Till skillnad från vanliga badplagg ger en våtdräkt eller underdel i neopren bra skydd för underkroppen. Du kan få allvarliga inre skador av vatten som tränger in i kroppsöppningar om du ramlar i vattnet och befinner dig nära skoterns jetstråle.

Slutligen bör du även använda extra skyddsutrustning såsom skodon, handskar och glasögon.

Du kan hitta alla dessa produkter hos en auktoriserad Sea-Doo-återförsäljare eller online på [sea-doo.com](http://sea-doo.com).

Produkterna i denna katalog finns tillgängliga hos auktoriserade Sea-Doo-återförsäljare och online på [store.sea-doo.com](http://store.sea-doo.com) från januari 2019. I reklam syfte kan vissa bilder i den här katalogen återge erfarna förare som utför avancerade manövrer under idealiska och kontrollerade förhållanden. Försök inte utföra dessa eller andra riskfyllda manövrer om du inte behärskar dem, eller innan du har blivit förtrogen med vattenskoters prestanda och köregenskaper. **KÖR SMART FRÅN BÖRJAN.** Kör alltid ansvarsfullt och säkert. Gå igenom och följ alla instruktioner och allt säkerhetsmaterial. BRP rekommenderar en minimiålder på 16 år för att köra en vattenskoter. Använd alltid skyddskläder som är lämpliga för din vattenskoter, samt godkänd flytväst. Kom ihåg att körning och alkohol eller andra droger aldrig hör ihop. Håll ett säkert avstånd mellan dig och andra vattenskoter, båtar och människor. Följ gällande lagar och bestämmelser. På grund av våra högt ställda mål avseende produktkvalitet och innovation, förbehåller Bombardier Recreational Products Inc. (BRP) sig rätten att när som helst ändra specifikationer, priser, utformning, funktioner, modeller eller utrustning utan några ytterligare förpliktelser från vår sida. Vissa avbildade modeller i den här broschyren kan vara utrustade med olika tillbehör. Priserna baseras på rekommenderade försäljningspriser. Återförsäljare kan tillämpa en annan prissättning. För Kanada och USA ingår inga skatter. Beroende på land distribueras produkterna av BRP US Inc., Bombardier Recreational Products Inc., BRP European Distribution SA, BRP Australia Pty Ltd., BRP Finland Oy., BRP Japan Ltd., BRP Comm & Trade (Shanghai) Co Ltd. eller Bombardier Recreational Products Motores da Amazonia Ltda. © är registrerade varumärken och TM och BRP-logotypen är varumärken som tillhör Bombardier Recreational Products Inc. eller dess dotterbolag. \* är ett varumärke tillhörande Bombardier Inc. som används på licens. Teflon är ett registrerat varumärke som tillhör E. I. du Pont de Nemours & Co. Velcro är ett registrerat varumärke som tillhör Velcro Industries. Clarino är ett varumärke som tillhör Kuraray Co. Ltd. CYCLOPS GEAR är ett varumärke som tillhör Cyclops Gear LLC. Bluetooth är ett registrerat varumärke som tillhör Bluetooth SIG, Inc. Garmin och ECHOMAP är varumärken som tillhör Garmin Ltd. eller dess dotterbolag. GTX är ett registrerat varumärke som tillhör Castrol Limited, använt under licens. YUASA är ett registrerat varumärke som tillhör YUASA Batteries Inc. NGK är ett registrerat varumärke som tillhör NGK Spark Plugs, Ltd. Salt-Away är ett varumärke som tillhör Salt-Away Products. Alla övriga företag och/eller produktnamn är varumärken tillhörande respektive innehavare. © 2018 BRP Inc. Alla rättigheter förbehålls.

## Sea-Doo-tillbehör: förhöj äventyrskänslan

Vare sig du föredrar lugna familjeutflykter eller snäva fullgassvängar i grov sjö så kan våra tillbehörsidéer ge det där lilla extra åt dina Sea-Doo-upplevelser.



SPARK 3-sits



### Äventyr

- 4 LinQ 16 L kylbox
- 4 LinQ-basinstallationsats
- 9 Bordningssteg
- 11 Vindavvisare för styrstäng
- 13 Komfortsäte
- 13 Speglar
- 16 Fendrar med snabbfäste
- 22 Bärbart BRP-ljudsystem



### Rekreation

- 4 LinQ-basinstallationsats
- 5 SR 21 L LinQ-väska
- 8 Teleskopisk dragstäng
- 9 Stötuftagare
- 16 Fendrar med snabbfäste
- 16 Monteringsats för fendrar med snabbfäste



GTI SE 155



RXT-X 300

### Prestanda

- 5 LinQ bränsledunk
- 5 SR 21 L LinQ-väska
- 9 Ombordstigningsstege
- 18 Löstagbar förvaringsavdelare
- 18 Förvaringslåda
- 22 BRP premium ljudsystem





## Fiske

- 4 LinQ 16 L kylbox
- 5 LinQ bränsledunk
- 5 LinQ sportväska
- 12 Ergolock™-knäskydd
- 18 Löstagbar förvarings- avdelare
- 27 FISH PRO kåpa



FISH PRO



3

TILLBEHÖR



GTX LTD

## Touring

- 4 LinQ 51 L kylbox
- 11 Vindavvisare för styrstång
- 16 Fendrar med snabbfäste
- 16 Monteringssats för fendrar med snabbfäste
- 18 Löstagbar förvarings- avdelare

## Familjenöje

- 8 Tow Pro
- 9 Bordningssteg
- 10 Styrsång med justerbar styrhjära
- 11 Styrsång
- 13 Speglar
- 14 Surge-dekalsats
- 16 Fendrar med snabbfäste
- 22 Bärbart BRP-ljudsystem
- 23 Utökat variabelt trimsystem (VTS)



SPARK 3-sits





Snabbt. Enkelt. Säkert.

## LinQ-tillbehören passar nu alla plattformar

Inget slår vårt exklusiva bakre LinQ-lastsystem med verktygslöst snabbfäste. Det omdefinierar vad din vattenskoter kan bära, och hur den bär dem. Du kan packa mer, njuta mer och färdas längre, allt medan mat och dryck hålls kall och fräsch.

**LinQ**  
SYSTEM™



### Nyhet LinQ 51 L kylbox

- LinQ-monterad, väderbeständig och rymlig kylbox.
  - Med många fiskerelaterade funktioner, t.ex. kraftig förvaringsficka, lock med konkav yta, spöhhållare med snabbfäste, trollingfästen och lock med snabbblås.
  - Desutom finns en bottenplugg och transporthandtag.
  - Centrifugalformsprutad för exceptionell styvhet och hållbarhet, med effektiv skumplastisolering för optimal isförvaring.
  - LinQ-förankringsfästen (295100858) krävs för installation på 2018- och vissa 2019-modeller. Kontakta din återförsäljare för mer information.
  - Om din vattenskoter inte är utrustad med stege rekommenderas en sådan för enkel ombordstigning.
- Obs: Spöhhållare (295100795) kan enkelt sättas dit i fästena på kylboxen.

RXT, RXT-X, GTX, GTX Ltd, WAKE PRO (2018 och senare) och FISH PRO

269800817



### LinQ 16 L-kylbox

- LinQ-monterad väderbeständig kylbox.
  - Centrifugalformsprutad för exceptionell styvhet och hållbarhet.
  - Effektiv skumplastisolering för optimal isförvaring.
  - Marinanpassad för saltvattenbruk.
- Obs: Kan inte monteras på LinQ-bränsledunken.

Modeller med LinQ-monteringsatts

295100698



### Nyhet Spöhhållare med snabbfäste

- Snabbinfästningssystem med spak för enkel montering/borttagning i de 30 olika lägena på LinQ 51 L-kylboxen.
- Håller fiskespoet säkert på plats med ett specialutformat gummifäste för snabb fästning/borttagning.
- Perfekt för att säkert transportera fiskespoena till dina favoritfiskeställen eller för trolling.
- 51 L LinQ-kylbox krävs för installation.

295100795



### LinQ-förankringsfästen

- (Visas ej)
- LinQ-fästen med låssystem för fixering i "upp"-läget vid installation av LinQ-tillbehör.
  - Krävs för installation av LinQ 51 L-kylbox.
  - Ersätter LinQ standardfästen.
  - Standard på FISH PRO.

RXT, RXT-X, GTX Ltd och WAKE PRO (2018 och senare), FISH PRO

295100858

### Nyhet LinQ-basinstallationsatts

- Tillåter installation av LinQ-monterade tillbehör på din Sea-Doo-vattenskoter för utökade lastmöjligheter på turen.
- Kan hålla LinQ-bränsledunk, SR 21 L LinQ-väska, LinQ-sportväska, LinQ-verktygslåda och LinQ 16 L-kylbox.
- Ej kompatibel med LinQ 51 L-kylbox.
- Inkl. 2 LinQ-fästen och monteringsdetaljer.

GTI, GTS och GTR (2011 och senare), GTR-X (2017 och senare), RXP (2012 och senare)

295100803

GTX (2016-2017), GTX (2016-2017)

295100842



295100803

Sea-Doo SPARK 3-sits

- Aluminium förstärkningsplatta ingår.
- 295100802



### Nyhet LinQ-box

- Styv och hållbar HDPE-konstruktion.
- 19 L maxkapacitet.
- Väderbeständigt, tättslutande och låsbart lock.
- LinQ-basinstallationsatts krävs för installation av LinQ-tillbehör då detta inte är standard på vattenskotern.
- Med marinanpassad LinQ-monteringsatts.

**Modeller med LinQ-monteringsfäste**  
715004301



### Nyhet LinQ-sportväska

- Styv botten, halvstyv överdel.
- Rymmer 17 L.
- Kan placeras ovanpå LinQ-bränsledunk.
- Används med LinQ-monteringsystem (USA-patent 8777531 och 8875830).
- Skydda din LinQ-sportväska från påfrestningarna till sjöss med den marinanpassade LinQ-monteringsatts (ingår ej).
- LinQ-basinstallationsatts krävs för installation av LinQ-tillbehör då detta inte är standard på vattenskotern.

**Modeller med LinQ-monteringsfäste**  
860201678



### SR 21 L LinQ-väska

- Halvstyv expanderbar väska.
- Rymmer 21 L.
- Kan placeras ovanpå LinQ-bränsledunk.
- Används med LinQ-monteringsystem (USA-patent 8777531 och 8875830).
- Skydda din SR 21 L LinQ-väska från påfrestningarna till sjöss med den marinanpassade LinQ-monteringsatts (ingår ej).

**Modeller med LinQ-monteringsatts**  
860201740



### Marinanpassad LinQ-monteringsatts

- Nödvändig uppgradering för LinQ-väskor vid användning på vattenskotrar i saltvatten.
- Inkl. LinQ-monteringsdetaljer i rostfritt stål så att ditt LinQ-system är helt korrosionsskyddat.
- Snabb och enkel installation.
- Krävs ej för installation av LinQ-kylbox.

**För LinQ-väskor**  
295100751



Vissa produkter kanske inte finns att köpa eller är godkända i Sverige. Kontakta din återförsäljare för mer information.



Lämna bekymren  
kvar på land

### LinQ-bränsledunk

- Utformad för enkel påfyllning.
- Rymmer 15 L.
- SR 21 L LinQ-väska eller LinQ-sportväskan kan placeras ovanpå.
- Marinanpassad för saltvattenbruk.
- Inklusive LinQ-monteringsfäste.

Obs: Bränsledunkar kan inte staplas ovanpå varandra.

**Modeller med LinQ-monteringsatts**  
295100752



### Ersättningslock och pip för LinQ-bränsledunk

(Visas ej)  
860201624

### Ersättningsgummilock för LinQ-bränsledunk

(Visas ej)  
295100791

# Ett nytt sätt att fiska

Våra senaste fisketillbehör har skapats med tanke på nästa generations revolutionerande Sea-Doo, så att den enkelt kan omvandlas till den perfekta fiskefarkosten.

Håll både isen och fångsten kalla hela dagen



## Fisketillbehör

- 1 LinQ 51 L kylbox ~ sid. 4
- 2 Spöhhållare med snabbfäste ~ sid. 4
- 3 LinQ-box ~ sid. 5
- 4 Garmin ECHOMAP<sup>+</sup> Plus 62cv ekolod ~ sid. 23
- 5 Vinklat fotstöd ~ sid. 12



Garmin ECHOMAP Plus 62cv ekolod

## Navigering i toppklass

### Aktivera spår

Korrigerar kursen under fisket och visar sedan vägen hem vid dagens slut.

### Skapa vägpunkter

Plotta och spara fina fiskeställen och navigera enkelt till dem.

### Uppdatera kartor

ActiveCaptain<sup>+</sup>-appen håller dig på rätt kurs med regelbundna uppdateringar.



## LinQ 51 L kylbox



- 1 Konkav yta** ~ Idealiskt för att öppna redskapslådor och titta över ditt spö.
- 2 Spöhallare** ~ Spöna hålls säkert på plats med hjälp av gummifästet upptill på spöhallaren.
- 3 Dräneringsplugg** ~ Använd en av de två dräneringspluggarna för att dränera och få mindre vikt bak vid fiskedagens slut.
- 4 LinQ-fästsystem** ~ Två praktiska lås baktill på kylboxen.
- 5 Mätskala** ~ Ingjuten i locket så att du snabbt kan avgöra storleken på fisken.
- 6 Snabblås** ~ Enkel enhandsöppning, robust utförande med dubbelläsfunktion.
- 7 Kraftig förvaringsficka** ~ För dragaskar och mjukbeten.
- 8 Vinklade trolldingfästen** ~ Sätt upp spöt i perfekt vinkel för trollding med två linor samtidigt (om lokala bestämmelser tillåter detta).
- 9 Spöhallarfästen** ~ Kan enkelt flyttas runt till olika ställen på kylboxen.





**LINQ**  
SYSTEM™

### Teleskopisk LinQ-dragstång

- Högre stång håller upp linan ovanför vattnet vilket ger en mer fulländad upplevelse.
- Med inbyggda observatörshandtag. Kan skjutas in så att den är ur vägen när den inte används.
- Standard på WAKE PRO-modeller (2018).

RXT, RXT-X, GTX (2018 och senare) och FISH PRO  
295100863



### Teleskopisk dragstång

- Högre stång håller upp linan ovanför vattnet vilket ger en mer fulländad upplevelse.
- Med inbyggda observatörshandtag. Kan skjutas in så att den är ur vägen när den inte används.

RXT-X, GTX, RXT (2017 och tidigare utom modeller med iS), GTI och GTS (2011 och senare), GTR (2012 och senare, utom GTR-X), GTX Limited (2014-2017)  
295100457



**LinQ-systemet möjliggör snabb och enkel montering och borttagning.**

### Rembytessats

295100740



### Tow Pro

- Tre tillbehör i ett – dragstång, observatörshandtag och utrustningsräcke.
- Högre dragpunkt gör wakeboarding, wakeskating och gummiringssäkring ännu roligare.
- De ergonomiska grepphandtagen ger observatören en större trygghet.
- Bär din bräda ut till fritt vatten.
- Inkl. rem för praktisk förvaring av draglinan.

Sea-Doo SPARK 3-sits  
295100605







### Wakeboardfäste

- Varje fäste rymmer en wakeboard för säker och enkel förvaring.
- Praktisk användning och enkel borttagning.
- Säljs styckvis.
- Standard på WAKE- och WAKE PRO-modeller.

GTI och GTS (2011 och senare), GTR (2012 och senare), RXT och GTX (2010 och senare)  
295100735



### Stötupptagare

- Skyddar passagerarna mot snärtar från draglinan och håller den på avstånd från impellern.
- Cellplast överdragen med slitstark nylonväv.

295100662



### Dragögla för vattenskidåkning

- Ersätter den befintliga U-ringen för enkel bogsering av vattenskidåkare och gummiringssäklare.

GTX, GTS, GTI, RXT, GTR och RXP-X (2012)  
291002351



### Ombordstigningsstege

- Inskjutbart bordningssteg speciellt utformat för vattenskotrar.
- Underlättar ombordstigning från vattnet betydligt.
- Fjäderbelastad plattform som stannar i "upp"-läget.

RXT, RXT-X, GTX och WAKE PRO (2018 och senare)  
Standard på GTX och WAKE PRO (2018)

- Direktmontering genom inbyggda fästpunkter på vattenskotern.

295100869

NYTT PRIS!

GTI, GTS, GTR och RXP (2006 och senare), RXT-X och GTX (2006-2017)

295100742

NYTT PRIS!



### Bordningssteg

- Praktiskt fotsteg med knävnlig yta.
- Monteras enkelt på högra sidan på Sea-Doo SPARK-vattenskotrar och klarar upp till 113 kg.
- Bordningssteget kan enkelt monteras på akterspeglarn av auktoriserad Sea-Doo-återförsäljare på några minuter.

Sea-Doo SPARK

295100642



# Körglädje

Sea-Doo SPARK gör det enkelt att stå upp, visa sig på styva linan och få uppmärksamhet. Var kreativ och originell genom att skaffa tillbehören som låter dig glänsa gång på gång.



10

TILLBEHÖR



## Fotstöd

- Ger mer stöd och trygghet i olika körställningar, till exempel när du ställer skotern på bakänden.
- Bakre fotstöd med 45 graders vinkel gör att du kan stå upprätt när du ställer skotern på bakänden, och underlättar även vid andra trick.

**Sea-Doo SPARK**  
295100705



## Justerbar styrhöjare

- Det unika styret med justerbar styrhöjare gör att du manövrerar Sea-Doo SPARK bättre på ett sätt som passar din körstil.
- Snabb och enkel justering av styrhöjden i flera olika lägen; använd den lägsta positionen för låg körning i sittande körställning, eller höj till maxhöjd på några sekunder för stående körställning.
- Justeringsområde 42,5 mm till 103,5 mm.
- Ställ in styrhöjden genom att vrida på ett reglage; inga verktyg krävs.

**Sea-Doo SPARK**  
295100746

Artikelnummer du också behöver för installation:

**Sea-Doo SPARK utan iBR\***  
2016 och tidigare: 278003491, 295100702  
2017 och senare: 278003491

**Sea-Doo SPARK med iBR**  
2016 och tidigare: 278003490, 295100702  
2017: 278003490  
2018 och senare: 278003823

\*Intelligent broms- och backsystem (iBR)™.

## Eftermonteringsatts för justerbar styrhöjare

- Ersätter den ordinarie mittkonsolen för montering av justerbar styrhöjare.
- Handtag med stöd för handflatorna ingår.
- Förstärkt konstruktion; alla nödvändiga monteringsdetaljer ingår.

**Sea-Doo SPARK (2016 och tidigare)**  
295100702



## Utökat variabelt trimsystem (VTS)

(Visas ej)

- Med det här unika Sea-Doo-tillbehöret kan du få upp fören ännu högre eller låta den dyka ännu djupare i vattnet.
- VTS-systemet med utökat inställningsområde dubblar justeringsområdet jämfört med våra ordinarie variabla trimsystem.
- Ögonblicklig justering av trimvinkeln under körning via det styrmonterade reglaget.
- Enkel anslutning; inkluderar reglage, kåpa och nödvändiga monteringsdetaljer.
- Standard på Sea-Doo SPARK TRIXX.

**Sea-Doo SPARK med iBR (2017 och senare - helt utökat sortiment), (2016 och tidigare - standardsortiment)**  
295100704

## Kablage

(Visas ej)

- Krävs för montering av justerbar styrhöjare (295100746) och/eller RF D.E.S.S-nyckel (295100712).
- Ett kablage kan användas för antingen ett av tillbehören, eller båda samtidigt.

**Sea-Doo SPARK med iBR (2017)**  
278003490

**Sea-Doo SPARK utan iBR**  
278003823

**Sea-Doo Spark och iBR (2018 och senare)**  
278003491



### Styre

- 22 mm lackerat styre i rostfritt stål.
- Standard på RXP-X och GTR-X (2018 och senare).

GTR-X och RXP-X (2016 och senare).  
 Sea-Doo SPARK med justerbar styrhjäjare  
 277002069 · Neon Yellow  
 277002068 · Dragon Red



### Handtag med stöd för handflatorna

- Utformade för ett fastare och vilsammare grepp, och ger bättre kontroll och komfort på långturer.
- Säljs styckvis.

GXT, RXT, RXT-X och WAKE PRO (2010 och senare).  
GTI, GTS och WAKE (2011 och senare).  
GTR (2012 och senare), RXP-X (2012 och senare)  
 och Sea-Doo SPARK (2016 och senare)

|                   |                   |
|-------------------|-------------------|
| <b>Höger</b>      | <b>Vänster</b>    |
| 277001946 · Svart | 277001958 · Svart |
| 277002014 · Röd   | 277002015 · Röd   |



### Nyhet Vindavvisare för styrstäng

- Ger bättre skydd och ett elegant utseende.
- Skydd mot kall blåst och vattenstänk.
- Säljs parvis.

Alla modeller  
 295100762



### Handtag

- Bättre grepp och komfort med dessa tjocka gummihandtag.
- Säljs parvis.

Passar alla vattenskotrar (2000 och senare) (utom Sea-Doo SPARK)

|                       |                               |
|-----------------------|-------------------------------|
| 295500976 · Blå/Svart | 295500977 · Earth Grey/Svart  |
| 295500979 · Röd/Svart | 295500980 · Pewter Grey/Svart |
| 295500981 · Gul/Svart |                               |

Passar alla vattenskotrar (2000 och senare)  
 277001336 · Slate Grey (Säljs styckvis)







### Nyhet Vinklade fotstöd

- 120 cm långa vinklade fotstöd med integrerade mattor, monterade på fotbrunnens övre ytterkant på vattenskoterns båda sidor.
- Bekvämt för fötterna och benen vid fiske från sidan på vattenskotern.
- Skyddar lacken på fotbrunnskanterna vid fiske.
- Standard på FISH PRO-modeller, i Mango Orange-version.

**RXT, RXT-X, GTX och WAKE PRO (2018 och senare), FISH PRO 295100793 · Svart**



### Sidoskydd

- Detta sexdelade gummiskydd är konstruerat speciellt för Sea-Doo SPARK.
- Skyddet följer skoterns linjer och vinklar som både förhöjer dess utseende och skyddar mot mindre stötar och slitage.
- Är inte i vägen för fändrar med snabbfäste eller underhåll som du kan behöva utföra.

**Sea-Doo SPARK 295100575**



### Ergolock-knäskydd

- Låter dig vila knäna mot en bekväm dyna.
- Hjälper dig hålla benen på plats på Ergolock-systemet.
- Kan kombineras med fotstöd (295100745) för bättre balans.

**RXT, RXT-X, GTX och WAKE PRO (2018 och senare), FISH PRO 295100744 · Silver** *Nyhet 295100804 · Svart*



### Fotstöd

- Förlängda, vinklade fotstöd konstruerade för högpresterande körning håller förare och passagerare stadigt, bekvämt och säkert på plats.
- I kombination med ErgoLock-sätet säkerställer fotstöden att alla kan utnyttja vattenskoterns fulla kapacitet.

**RXT, RXT-X, GTX och WAKE PRO (2018 och senare) 295100745**

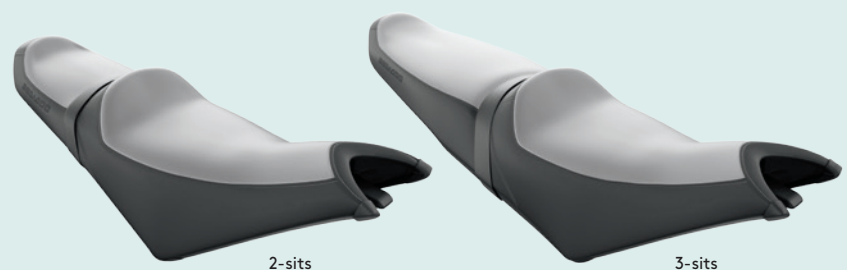




**Nyhet Speglar**

- Hållbar och robust konstruktion för att tåla tuffa körförhållanden.
- Perfekt integrerade i skotern.
- Konvext glas för ett brett synfält.
- Säljs parvis.

**Sea-Doo SPARK**  
295100748



2-sits

3-sits

**Nyhet Komfortsäte**

- Specialdesignat säte för ökad komfort under långa turer.
- Med större sittyta utformad för bättre viktfordelning och stabilitet i hård sjö.
- Konstruerad med mjukt skummaterial.
- Ersätter standardsätet.

**Sea-Doo SPARK 2-sits**  
295100759

**Sea-Doo SPARK 3-sits**  
295100760



**Sea-Doo SPARK-panelsats**

- Snitsa till din Sea-Doo SPARK med färgstarka panelsatser.
- Satsen innehåller: 3 paneler, Sea-Doo SPARK-dekaler, BRP-logotyp och erforderliga monteringsdetaljer.

**Sea-Doo SPARK**

- 295100627 · Blueberry
- 295100628 · Key Lime
- 295100674 · Chili Pepper
- 295100613 · Bubble Gum
- 295100615 · Orange Crush
- 295100617 · Pineapple



# En kaskad av färger

Kombinera efter behag med över 35 olika dekalatser, tillgängliga i 3 anpassningsnivåer och 6 färgteman.

Med dessa unika Sea-Doo-dekalatser kan du anpassa din Sea-Doo SPARK oavsett om du vill göra en liten ansiktslyftning eller skapa ett utseende som garanterat väcker uppmärksamhet.

## 3 anpassningsnivåer



Det här är BRP-licensierade produkter som levereras av SCS och priserna varierar mellan \$100 och \$450 USD\* beroende på vald anpassningsnivå. SCS erbjuder speciella registreringsnummer som kan beställas som en del av din dekalatsats; de kan även specialanpassas och tillverkas på beställning.

\*Exklusive fraktagift och monteringskostnad.

Vidhäftar på alla ytor på skotern och trycket bleknar inte i solljus.



*Kanji*



*Kraken*



*Offshore*



*Separate*



*Surge*



*Tally*



Allt du behöver göra är att gå till [scsseadoowraps.com](http://scsseadoowraps.com) och välja en dekalatsats, och därefter besöka din Sea-Doo-återförsäljare som hanterar din beställning och montering.



### Nyhet Top-Loader insugsgaller

- Insugsgaller med unik vingdesign för snabbare acceleration och högre toppfart.
- Djupa sidoskenor förbättrar kursstabilitet och köregenskaper.
- Slitstark korrosionskyddande beläggning.
- IJSBA-godkännande.
- Pumptätningsatts (295100846) är nödvändig för att dra full nytta av gallerets fördelar.

Sea-Doo SPARK  
295100845



### Nyhet Pumptätningsatts

- Specialgjutna insatser som fyller tomrum där luft kan läcka in i pumpen och orsaka kavitation.
- Maximal tätningseffekt.
- Krävs vid installation av Top-Loader insugs-galler (295100845).

Sea-Doo SPARK  
295100846



### Nyhet Pro-Series sponsorsats

- Racingbeprövade Pro-Series-sponsorer med överlägsen design som dramatiskt förbättrar vattenskoterns köregenskaper.
- Helt säkert monteringsystem med massiv stödplåt och fyra fästpunkter med aluminiuminsatser.
- Sponsorererna är justerbara i djupled för anpassning av deras inverkan på skotern.
- Enkel installation med användning av originalinfästningar.

Sea-Doo SPARK  
295100847



### Skräpavskiljande vattenintagsgaller

- (Visas ej)
- Skyddar jetpumpen och kylsystemet genom att blockera stenar och skräp större än 10 mm.
- Hjälper till att förhindra skador och förtida slitage på impeller och slitring.

- Bidrar även till minskad algansamling.
- Rekommenderas om vattenskotern ofta körs upp på stranden eller i grunt och strömmande vatten.
- Räkna med en mindre prestandaförsämring.

GTI, GTS och WAKE (2011 och senare)  
271001948

### Slitring i rostfritt stål

- Stark och hållbar ersättningslitring i rostfritt stål.
- Beständig mot skräp, skador och korrosion.
- Rekommenderas om vattenskotern ofta körs upp på stranden eller i grunt och strömmande vatten.
- Snabb och enkel montering.

GTI, GTS, WAKE, GTX  
[130 och 155] (2011 och senare)  
267000800

Sea-Doo SPARK  
295100649

GTI och GTR [215], GTR,  
GTR-X, GTX och RXT [230]  
Nyhet 267001032

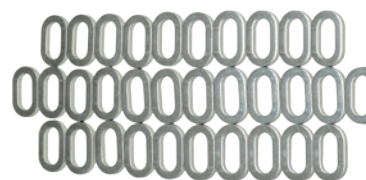


Sea-Doo performance-tillbehör ger din Sea-Doo SPARK det där lilla extra.



### Nyhet Sats för uppgradering monteringsbeslag

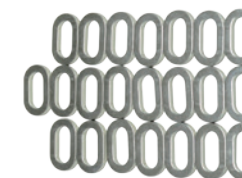
- Sats med kraftiga stålbrickor som ersätter originalplastbrickorna.
- Ger en suverän kosmetisk uppgradering och ökad hållbarhet.
- Precisionsbearbetade och elektropolerade brickor med utomordentlig passform och finish.
- Ett måste om du tar bort och sätter tillbaka däckets regelbundet för underhåll och kontroll.



#### Främre och bakre däck

- Innehåller 31 brickor för främre och bakre däck, plus en extra bricka.

Sea-Doo SPARK  
295100849



#### Huvuddäck

- Innehåller 22 brickor för huvuddäcket (mittre) med åtkomst till motorn, plus en extra bricka.

Sea-Doo SPARK  
295100848

# Snabbt och säkert

Säkra skotern mellan turerna med Sea-Doo-fendrar med snabbfäste och Speed Tie-system.



## Fendrar med snabbfäste

- Skydda din investering mot förtöjningsskador med fendrar som är enkla att montera och demontera och speciellt konstruerade för Sea-Doo-vattenskotrar.
- De förberedda monteringshål i Sea-Doo SPARK-modellernas för och akter säkerställer stabil och optimal montering.
- Fendrar med snabbfäste flyter och är orangefärgade vilket gör dem lätta att se.
- Monteringsats för fendrar med snabbfäste (295100550 eller 295100729) krävs vid montering på andra modeller än Sea-Doo SPARK.
- Patentsökt.
- Säljs parvis.

Passar alla vattenskotrar

295100418



## Monteringsats för fendrar med snabbfäste

- Det snabbaste och enklaste sättet att montera skyddande fendrar på vattenskotern.
- Krävs ej för Sea-Doo SPARK-modeller.

Alla vattenskotrar med iBR utom RXT, RXT-X, GTX och WAKE PRO (2018 och senare)

295100550



295100550

295100729

RXT, RXT-X, GTX och WAKE PRO (2018 och senare), FISH PRO  
295100729

## Sea-Doo Speed Tie

- Fullt integrerat förtöjningssystem som erbjuder det absolut bästa när det gäller bekväm, snabb och säker förtöjning.
- Speed Tie-systemet är ett outhärligt tillbehör som frigör förvaringsutrymme och säkerställer att du alltid har en förtöjningslina till hands.
- Rymmer 1,7 m lina och spärras vid önskad längd.
- Standardutrustning på GTX Limited-modellerna (2017 och tidigare).
- Säljs parvis.

Sea-Doo SPARK

295100496

RXP-X (2012-2017), GTR-X (2017), RXT-X (2015)

295100466

GTR (2012 och senare), GTI, GTI SE och GTS (2011 och senare), GTX utan fjädring (2010-2017), WAKE PRO (2017 och tidigare), RXT och RXT-X utan fjädring (2010-2017), WAKE 155 (2010 och senare)  
295100680

## Sea-Doo Speed Tie för dockning

(Visas ej)

- Vårt exklusiva förtöjningssystem som tillbehör, anpassat för montering på ponton eller brygga.
- Ger snabb och säker förtöjning av alla vattenskotrar, och eliminerar överflödiga lina på däck.
- Skruvas fast på ponton eller brygga.
- Rymmer 1,7 m lina och spärras vid önskad längd.
- Säljs styckvis.

295100336



Gör det enkelt för dig  
med ett praktiskt  
sandsäcksankare.  
Fyll, stanna och  
släng i!



### Manuell backning

- Denna utrustning kan enkelt monteras på Sea-Doo SPARK och underlättar enormt vid förtöjning och lastning på släp.
- Med reglaget på vänster sida aktiverar du enkelt backläget, istället för att tvingas göra vågade eller farliga manövrer.

**Sea-Doo SPARK utan iBR**

**295100596**

### Fällbart ankare

- Fällbart ankare 1,6 kg med skyddsöverdrag.
- Perfekt när man lägger till med vattenskotrar och småbåtar tillfälligt på dy-, sand-, grus- och stenbotten.
- Inkl. 7,62 m-lina i marinkvalitet med boj, kraftig fästhake i rostfritt stål och nylonfödral.
- Tillräckligt kompakt för förvaringsutrymmet.

**295100750**



### Ankare

- 5 kg-ankare i harpunmodell med släpning ger ett säkert grepp.

**295100046**



### Sandsäcksankare

- Tillverkat av gul Solution Dye-infärgad, 600 denier polyester som rymmer ca 20 kg våt sand.
- Mått: 40 cm x 22,9 cm.
- 4,9 m x 1,3 cm nylonlina.
- Plastkrok och gjutet flöte.

**295100661**



### Fender

- Stark, tillförlitlig och formstabil med vinylventil för snabb, flexibel justering av fastheten.
- En 16 tums-fender och en lina per sats.
- Inklusive fenderfästen.

**295100877**



### Förtöjningslina

- Förtöj skotern med denna flytande, töjbara Sea-Doo-nylonlina.
- Ger säker förtöjning av vattenskotern.
- En per sats.

**295100851**







# Gott om plats

Vem säger att du inte kan ta det med dig? Med Sea-Doo förvaringslösningar kan du ta med dig allt du behöver, hålla det välorganiserat och alltid ha det inom räckhåll.



Dessa förvaringslådor är avsedda att installeras tillsammans i en heltäckande lösning.



## 1 Löstagbar förvaringslåda

- Främre förvaringslåda med goda andningsegenskaper i högkvalitativt överdraget syntetnät.
- Med bärhandtag, för enkel förvaring i och utanför vattenskotern.
- Perfekt för att hålla våta kläder avskilda från resten av dina redskap eller för att transportera saker till/från vattenskotern.
- Snabbfästen för säker fastsättning av väskan i förvaringsutrymmet.
- Avsedd för installation med förvaringsavdelaren för en heltäckande lösning.

**RXT, RXT-X, GTX och WAKE PRO (2018 och senare), FISH PRO 295100732**

## 2 Förvaringslåda

- Förvaringslåda med goda andningsegenskaper i högkvalitativt överdraget syntetnät.
- Perfekt för säker och organiserad förvaring av mindre saker.
- Standard på GTX Limited-modeller (2018 och senare).
- Avsedd för användning i kombination med den löstagbara förvaringslådan för en heltäckande lösning.

**RXT, RXT-X, GTX och WAKE PRO (2018 och senare), FISH PRO 295100733**



## Indelat handskfack

- Inkluderar handskfacksinsats och halvhårt stänkskyddat bärbart fodral.
- Stoppning som isolering på handskfackets insida.
- Fodralet passar perfekt i handskfacket och är lättåtkomligt när du öppnar handskfacket.
- Detta halvhårda fodral är perfekt när du behöver ta med eller förvara värdesaker såsom nycklar, mobiltelefon, plånbok, solglasögon etc.

**Modeller med S<sup>2</sup>-skrov™, alla iS-modeller 295100327**





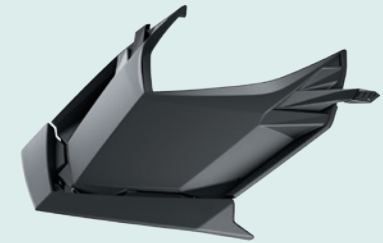
## Väskor och förvaring



### Främre förvaringsutrymme

- Utformningen med mjuka sidor följer Sea-Doo SPARK-modellens konturer för att ge maximalt utrymme.
- Maximal förvaringskapacitet: 28 L.
- Polyuretanmaterialet skyddar tillhörigheterna från höga vågor.
- Dräneringshål i botten.
- Kompatibelt med bärbart BRP-ljudsystem.
- Främre stänkavvisare ingår.

**Sea-Doo SPARK**  
295100864



### Främre stänkavvisare

- Löstagbar stänkavvisare i polypropen som håller fören torrare genom att hålla vattnet borta från fötter och ben.
- Kompatibelt med bärbart BRP-ljudsystem.

**Sea-Doo SPARK**  
295100865



10 L

25 L

### Vattentät väska

- Vattentät väska.
- Punkteringssäker PVC-belagt polyestermaterial.
- Förstärkt botten.

269502121 · 10 L

- Inkl. axelrem.
- Beständig 420 denier polyester med beläggning av termoplastpolyuretan.

269001936 · 25 L



### Främre förvaringsfack

- Utnyttjar förvaringsutrymmet maximalt.
- Rymmer 12 L.

**RXP-X (2012 och senare), GTI och GTS (2011 och senare), GTR (2012 och senare), WAKE 155**  
295100583





## LinQ-bränsledunk

- LinQs alla fördelar – enkelt, snabbt, säkert och med ett enhetligt utseende.
- Sekunds snabb verktygslös montering och demontering.
- Utformad för enkel påfyllning.
- Rymmer 15 L.

Modeller med LinQ-monteringsfäste

295100752

## Ersättningslock och pip för LinQ-bränsledunk

(Visas ej)  
860201624

- En LinQ-väska kan placeras ovanpå för mer förvaringsutrymme.
  - Marinanpassad för saltvattenbruk.
  - Inklusive LinQ-monteringsfäste.
- Obs:** Bränsledunkar kan inte staplas ovanpå varandra.

## Ersättningsgummilock för LinQ-bränsledunk

(Visas ej)  
295100791



## Säkerhetsutrustning

- Denna sats innehåller all nödvändig utrustning för vattenskotern.
- 15 m flytande kastlina, öskar, visselpipa och vattentät ficklampa.

295100330

## Visselpipa

- Visselpipa (utan ärtä).
- Avger ett mycket högt och genomträngande ljud som kan höras på långa avstånd.
- Påverkas inte av vatten; töms med en snabb blåsning i visselpipan.

295500554



## Brandsläckare

- Ett måste i alla vattenskotrar.
- Utformad för att passa i alla brandsläckarhållare.
- Lämplig vid brand i fett, olja och elektrisk utrustning.
- Godkänd av kustbevakningen i USA och Kanada.
- Ej CE-certifierad

295100833 · Vit

## Registreringsdekal

- (Visas ej)
- UV-resistent skylt av hög kvalitet.
  - Monteras enkelt utan risk för skador med ett lim som fäster på alla ytor, inklusive Sea-Doo SPARK.
  - Med två kontrasterande färger och mått som uppfyller gällande bestämmelser. (Obs! Ej krav i Sverige.)

3" (7,6 cm)

Alla vattenskotrar

295100570 · Svart

295100578 · Ljusgrå

4 tums (10,2 cm)

Alla vattenskotrar

- Uppfyller internationella regelverk.

295100631 · Svart

## Tomt ark för dekal eller skylt

- (Visas ej)
- Montera detta självhäftande ark på skotern och applicera egna dekaler eller etiketter.

295100654 · Vit





Bärbart BRP-ljudsystem



Ombordstigningsstege



Fendrar med snabbfäste



Sea-Doo-kapell

## Oumbärliga tillbehör för en perfekt dag på vattnet

Upptäck ännu fler innovativa Sea-Doo-tillbehör hos auktoriserade Sea-Doo-återförsäljare eller online på [sea-doo.com](http://sea-doo.com).



Säkerhetsutrustning



Fällbart ankare



SR 21 L LinQ-väska och LinQ-bränsledunk



Löstagbar förvaringslåda



# Njut av din musik överallt

Lyssna på musik i vattnet och på land med det här bärbara och vattentåliga ljudsystemet.



## 1 Nyhet Bärbart BRP-ljudsystem

- 50 Watts ljudsystem med Bluetooth<sup>®</sup>-anslutning.
- Helt vattentåligt och portabelt, kan användas på och utanför vattenskotern.
- Frontmonterat och riktat mot föraren för maximal klarhet i ljudet.
- Kontrollpanel för ljudvolym och låtval på högtalaren.
- Ett uppladdningsbart litiumbatteri ger 24 timmars\* användning.
- Stödkonsol med snabbfäste krävs (295100856).
- Främre ersättningsstänkavvisare (295100870) krävs vid installation av ljudsystemet på modeller med iBR och komfortpaket (2018 och tidigare) eller när främre förvaringsutrymme (295100504) eller främre stänkavvisare (295100553) är installerade.
- Sea-Doo SPARK (2016 och tidigare): Eftermonteringsatts för justerbar styrhöjare (295100702) krävs för installation på Sea-Doo SPARK 2016 och tidigare.

**Sea-Doo SPARK (2014 och senare)**  
295100797

## 2 Nyhet Stödkonsol för bärbart BRP-ljudsystem

- Krävs för installation av bärbart BRP-ljudsystem.

**Sea-Doo SPARK (2014 och senare)**  
295100856

## Främre ersättningsstänkavvisare

- Krävs vid installation av bärbart BRP-ljudsystem på Sea-Doo SPARK med iBR och komfortpaket (2018 och tidigare) eller när främre förvaringsutrymme eller främre stänkavvisare är installerade på vattenskotern.
- Ingår på 2019-modeller med samma utrustning.

**295100870**



## BRP premium ljudsystem

- Helintegrerat ljudsystem med Bluetooth<sup>®</sup>-anslutning.
- Vattentåligt.
- Två kraftfulla 50 W-högtalare ger ett klart och tydligt ljud till och med under körning.
- Fjärrkontroll på vänster högtalare för snabbt och smidigt musikval och volymjustering.
- Ljudsystemet kan användas även med motorn avstängd.
- Kablage 278003684 krävs vid installation med Garmin Echomap Plus 62cv ekolod.

**RXT, RXT-X, GTX, WAKE PRO (2018 och senare) och FISH PRO**  
295100711

\*Baserat på interna BRP-tester vid ca 50 % volym. Batterilivslängden kan variera beroende på driftförhållanden, inklusive men inte begränsat till temperatur.





### Nyhet Garmin Echomap Plus 62cv ekolod

- Garmin Echomap Plus 62cv erbjuder både förstklassiga navigeringskartor och ekolodsfunktion.
- Ljusstark 6-tums (15,2 cm) bildskärm, läsbar i solljus.
- Med konventionell Garmin CHIRP-sensor plus CHIRP ClearVü-sensor med akterspegel- och trollingmotorfästen.
- Inkl. globala baskartor.
- Integrerat Quickdraw Contours-kartprogram som skapar personliga fiskekartor med 30 cm-konturer under fiskets gång.
- Inbyggd Wi-Fi\* för parkoppling med den kostnadsfria ActiveCaptain\*-appen och tillgång till OneChart<sup>1</sup>, meddelandefunktion, Garmin Quickdraw<sup>1</sup> Community-data och mer.
- Dela vägpunkter och ruttor med andra ECHOMAP<sup>1</sup>- eller STRIKER<sup>1</sup>-enheter.
- Kablage 278003684 krävs vid installation med BRP premiumljusystem.
- Standard på FISH PRO-modeller.



RXT, RXT-X, GTX, WAKE PRO (2018 och senare) och FISH PRO  
295100801

### USB-port

- För laddning av t.ex. telefon och kamera.
- USB-laddare med smartmodul som känner av din telefons strömbehov så att laddningstiden alltid blir rätt och inga skador uppstår på dina enheter.

RXT, RXT-X, GTX, WAKE PRO (2018 och senare)  
och FISH PRO  
295100710



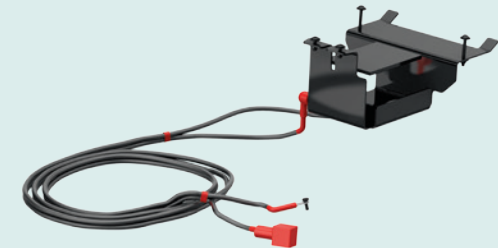
### CGX3-kamera

- 160° vidvinkelobjektiv.
- Upplösningalternativ: från 3 MP upp till 20 MP och VGA.
- Videoupplösning: 2,7K vid 30 bilder per sekund, 720P vid 120/60/30 FPS, 1080P vid 60/30 bilder/sek och VGA vid 240 bilder/sek.
- Har lägen som invertering, intervall exponering, höghastighets- och kontinuerlig inspelning, rörelseavkänning, stillbild (under videoinspelning), seriebildtagning och strömningsinaktivering.
- Videoinspelning i 4K UHD vid 24 FPS, 2,7K QHD vid 30 FPS och 720P vid 120 FPS.
- Minne: Klass 10, 32 GB Micro SD-kort.
- 2" (5 cm) kapacitiv pekskärm.
- Litiumjonbatteri med kapacitet 1050 mAh, drifttid 1/1,5 timme och laddningstid 3 timmar (2 batterier ingår).
- WiFi-funktion upp till 15 m med mobilenheter och MioCam-app för Android och iOS.
- Vattentät ned till 10 m djup utan hölje.
- 8 monteringsdetaljer medföljer.



9700130090

Vissa produkter kanske inte finns att köpa eller är godkända i Sverige. Kontakta din återförsäljare för mer information.



### Nyhet Sekundärt batterikablage

- Tillåter användning av en sekundärenhet i dubbelbatterisystem.
- Tillhandahåller den extra kraft som behövs för att driva elektrisk utrustning som t.ex. ljudsystemet (295100711) eller ekolodet (295100801) under längre perioder.
- I satsen ingår erforderliga ledningar och batterihållare.
- Extrabatteri säljs separat (410301203).

RXT, RXT-X, GTX och WAKE PRO (2018 och senare), FISH PRO  
295100792

### Utökat variabelt trimsystem (VTS)

- (Visas ej)
- Med det här unika Sea-Doo-tillbehöret kan du få upp fören ännu högre eller låta den dyka ännu djupare i vattnet.
  - VTS-systemet med utökat inställningsområde dubblar justeringsområdet jämfört med våra ordinarie variabla trimsystem.
  - Ögonblicklig justering av trimvinkeln under körning via det styrmonterade reglaget.
  - Enkel anslutning; inkluderar reglage, kåpa och nödvändiga monteringsdetaljer.
  - Standard på SPARK TRIXX.

Sea-Doo SPARK med iBR (2017 och senare - helt utökat sortiment),  
(2016 och tidigare - standardsortiment)  
295100704

Har förprogrammerade lägen för snabbinställning vid trimjustering av vattenskotern. Upptrimning ger mindre vattenstänk, vilket är en fördel vid dragning. Genom att trimma ned kan du köra mer aggressivt och hålla skotern som klistrad mot vattenytan.





### RF D.E.S.S.™-nyckel

- Stödskydd till sjöss.
- D.E.S.S.-nyckel (Digitally Encoded Security System) med kullekonstruktion för smidig och snabb start varje gång.
- En radiofrekvenskrets inuti nyckeln kommunicerar trådlöst med skotern och Sea-Doo SPARK startar endast när nyckelkoden matchar fordonet – så du kan känna dig helt trygg.
- Till skillnad från tidigare D.E.S.S.-nycklar så säljs kablaget nu separat.
- Kablage krävs vid installation på SPARK utan iBR (278003491), SPARK med iBR (278003490) och SPARK TRIXX (278003195, 278003490).

**Sea-Doo SPARK**  
295100712

### Learning Key-lina

- Minskar skoterns hastighet och gör det möjligt för oerfarna förare att successivt lära sig köra.

**DI- och 4-TEC-modeller (2014 och tidigare)**  
278002203



### D.E.S.S. Flytsäkerhetslina

- D.E.S.S.-reservlina.

**Alla modeller (2014 och tidigare)**  
278002199



### Nyhet Skid- och X-paketmodul

- (Visas ej)
- En modul med både skid-och X-paketfunktioner:
    - Aktiverar skidläge: Med flera olika förinställda accelerationskurvor för perfekt start varje gång du drar en vattenskid- eller wakeboardåkare, plus en jämn draghastighet.
    - Aktiverar X-paketfunktioner på mätare: genomsnitts- och topphastighets-/RPM-visning frigör startlägeskontroll och hela VTS-området (50 % större område).
    - Användarvänligt mätgränssnitt.
    - Enkel anslutning.
    - Inkl. monteringsdetaljer som behövs för installation.

**RXT, RXT-X, GTX och WAKE PRO (2018 och senare), FISH PRO**  
295100857

### Nyhet X-paketmodul

- (Visas ej)
- Aktiverar X-paketfunktioner på mätare: varvtid, bränslemätare och körsträcka med återstående bränsle, genomsnitts- och topphastighets-/RPM-visning, samt motortemperatur.
  - Användarvänligt mätargränssnitt.
  - Enkel anslutning.
  - Inkl. monteringsdetaljer som behövs för installation.
- Obs:** Kablage (278002569) och 3 A-säkring (710001008) krävs för installation på 2011-till 2017-modeller.

**GTI, GTS, GTR och WAKE 155 (2017 och senare), GTX, RXT och WAKE PRO (2018 och senare)**  
295100757

### Dragmodul

- (Visas ej)
- Aktiverar skidläge.
  - Med flera olika förinställda accelerationskurvor för perfekt start varje gång du drar en vattenskid- eller wakeboardåkare, plus en jämn draghastighet.
  - Användarvänligt mätargränssnitt.
  - Enkel anslutning.
  - Inkl. monteringsdetaljer som behövs för installation.
- Obs:** Kablage (278002569) och 3 A-säkring (710001008) krävs för installation på 2011-till 2017-modeller.

**GTI, GTS och GTR (2017 och senare), GTX, RXT och RXT-X (2018)**  
295100756

### Nyhet Batteriladdare/-underhållare

- Helautomatisk 3 A batteriladdare/-underhållare.
- Håller blysrabatterier uppladdade under förvaring.
- Laddar och underhåller småbatterier.
- Mikroprocessorstyrd flerstegsladdning för ökad exakthet, säkerhet och batterilivslängd.
- Automatisk spänningsdetektering.
- Automatisk detektering av 6/12 V-batterier.
- Flytläge för automatiskt bibehållande av optimal batteriladdning.
- Polaritetsskydd hjälper till att skydda batteri och laddare mot skador.
- Anslutningsdelar utanför arbetsområdet - säkert och praktiskt.
- Display/på-knapp.
- Tryck på displayknappen för att visa laddningsförloppet.
- Uppfyller de högsta branschstandarderna för energi-effektivitet/miljövänlighet.
- Innehåll: 3 A-batteriladdare, klämadapter, DC-adapter, 60 cm säkrat och väderskyddat kablage, bruksanvisning.
- USA-kontakt (110 V)

715005061



### 12 V-uttag med monteringsdetaljer

- Uttaget kan användas för laddning av mobiltelefon, GPS etc.
- Med vattentätt lock som förhindrar att vatten tränger in.

**GTX och RXT utan fjädring (2015 och tidigare), WAKE PRO (2015 och tidigare)**  
295100612

**GTX och RXT utan fjädring och WAKE PRO (2016-2017)**  
295100675

**Sea-Doo SPARK, GTI, GTS, GTR, WAKE 155 och RXP-X**  
295100577



### CTEK BRP 5.0 laddare

860200997



## Djupmätare

(Visas ej)

- Visar vattendjupet under skrovet.
- Plug-and-play-anslutning.
- Standard på GTX Limited-modeller.

| Modell          | År  | 295100324 | 295100332 | 295100679 | 295100834 |
|-----------------|---|-----------|-----------|-----------|-----------|
| SEA-DOO SPARK   | 2014 och senare**                               |           |           | •         |           |
| GTI             | 2008-2010                                       | •         |           |           |           |
|                 | 2011 och senare                                 |           |           | •         |           |
|                 | 2018  |           |           | •         |           |
| GTI SE          | 2011-2017*                                      |           |           | •         |           |
|                 | 2018 och senare                                 |           |           |           | •         |
| GTI SE (900 HO) | 2017 och senare**                               |           |           | •         |           |
| GTI LIMITED     | 2011-2017*                                      |           |           | •         |           |
|                 | 2018  |           |           |           | •         |
| GTS             | 2011-2016*                                      |           |           | •         |           |
|                 | 2017 och senare**                               |           |           | •         |           |
| GTX             | 4-TEC-motor (2009 och tidigare, utom 2002) 2010 | •         | •         |           |           |
|                 | 2011-2017*                                      |           |           | •         |           |
|                 | 2018 och senare                                 |           |           |           | •         |
| GTX iS/S/aS     | 2010 och tidigare                               |           | •         |           |           |
|                 | 2011-2017                                       |           |           | •         |           |
| GTX LIMITED     | 2011-2017                                       |           |           | •         |           |
|                 | 2018 och senare                                 |           |           |           | •         |
| RXT/RXT-X       | 4-TEC-motor (2009 och tidigare, utom 2002) 2010 | •         | •         |           |           |
|                 | 2011-2017                                       |           |           | •         |           |
|                 | 2018 och senare                                 |           |           |           | •         |
| RXT iS/RXT-X aS | 2011-2016                                       |           |           | •         |           |
| GTR/GTR-X       | 2011-2017*                                      |           |           | •         |           |
|                 | 2018 och senare                                 |           |           |           | •         |
| RXP/RXP-X       | 2012-2017                                       |           |           | •         |           |
|                 | 2018 och senare                                 |           |           |           | •         |
| WAKE PRO        | 2010 och tidigare                               |           | •         |           |           |
|                 | 2011-2017                                       |           |           | •         |           |
|                 | 2018 och senare                                 |           |           |           | •         |
| WAKE            | 2011-2017*                                      |           |           | •         |           |
|                 | 2018 och senare                                 |           |           |           | •         |

\*För 2014-modeller: Kontakta en certifierad BRP-återförsäljare för att få rätt sats till din vattenskoter.  
\*\*Elanslutningssats (295100599) krävs för installation.

## Elanslutningssats

(Visas ej)

- Ett mycket praktiskt och säkert sätt för att ansluta elektriska tillbehör.
- Plug-and-play-anslutning.
- Krävs för installation av djupmätaren på vissa modeller (se djupmätartabellen).

**Modeller med Polytec™-skrov**  
**295100599**

Vissa produkter kanske inte finns att köpa eller är godkända i Sverige. Kontakta din återförsäljare för mer information.

## Länspumpar

(Visas ej)

- Håller motorutrymmet torrt.
- Inkl. länspump med 121 liter/min kapacitet, rostfritt monteringsfäste, pumpfäste, slang samt nödvändiga monteringsdetaljer.

| Modell          | År                | 295100497 | 295100634 | 295100678 | 295100681 | 295100739 |
|-----------------|-------------------|-----------|-----------|-----------|-----------|-----------|
| SEA-DOO SPARK   | 2014 och senare   | •         |           |           |           |           |
| GTI             | 2011-2016         |           |           |           | •         |           |
|                 | 2017 och senare   | •         |           |           |           |           |
| GTI SE          | 2011 och senare*  |           |           |           | •         |           |
| GTI SE (900 HO) | 2017-2018         | •         |           |           |           |           |
| GTI LIMITED     | 2011-2018         |           |           |           | •         |           |
| GTS             | 2011-2016*        |           |           |           | •         |           |
|                 | 2017-2018         | •         |           |           |           |           |
| GTR             | 2011 och senare*  |           |           |           | •         |           |
| GTR-X           | 2017 och senare   |           |           |           | •         |           |
| WAKE            | 2011-2017*        |           |           |           | •         |           |
|                 | 2018 och senare   | •         |           |           |           |           |
| GTX             | 2010-2015**       |           |           |           | •         |           |
|                 | 2015**            |           | •         |           |           |           |
|                 | 2016-2017         |           |           | •         |           |           |
|                 | 2018 och senare   |           |           |           |           | •         |
| RXT/RXT-X       | 2010-2015**       |           |           |           | •         |           |
|                 | 2015**            |           | •         |           |           |           |
|                 | 2016-2017         |           |           | •         |           |           |
|                 | 2018 och senare   |           |           |           |           | •         |
| RXP-X           | 2012-2015**       |           |           |           | •         |           |
|                 | 2015** och senare |           |           | •         |           |           |
|                 | 2016-2017         |           |           | •         |           |           |
| WAKE PRO        | 2010-2015**       |           |           |           | •         |           |
|                 | 2015**            |           | •         |           |           |           |
|                 | 2016-2017         |           |           | •         |           |           |
|                 | 2018 och senare   |           |           |           |           | •         |

För 2014\*- och 2015\*\*-modeller: Kontakta en certifierad BRP-återförsäljare för att få rätt tillbehör till din vattenskoter.



# Välj det perfekta kapellet för din vattenskoter

Ett förvaringskapell skyddar din Sea-Doo-vattenskoter mot väder och vind och hjälper till att bibehålla dess finish.



## Nyckelfunktioner

- Väderbeständigt transportkapell som skyddar skotern under förvaring och transport.
  - Tillverkat i kraftig UV-beständig och Solution Dye-infärgad polyester.
  - Mjukt inlägg skyddar paneler mot repor.
  - Områden där större slitage förekommer är förstärkta med dubbla lager.
  - Passar perfekt till din vattenskoter, med eller utan Sea-Doo-tillbehör.
  - Standard på GTX LTD-modeller.
- 1 Gulmarkerade isättningspunkter.
  - 2 Blixtlåsförsedda öppningar för enkel åtkomst till förtöjningsbyglar.
  - 3 Blixtlåsförsedd öppning för enkel åtkomst till handskfack, främre förvaring och bränslepåfyllning.
  - 4 Blixtlåsförsedd öppning för LinQ-tillbehör på bakre däck med kapellet på plats.
  - 5 Patenterat ventilationssystem för trailertransport.
  - 6 Sidohakar som håller kapellet på plats under trailertransport.
  - 7 Blixtlåsförsedd öppning tillåter användning av fästremmar för att säkra vattenskotern med kapell på trailern.







*Nyhet*  
295100772\*\*



280000460\*, 295100718\*, 295100719\*



295100874\*\*



295100720



295100724



295100722



295100788\*\*, 295100789\*\*

*Passar*

**GTX-, RXT-modeller med fjädring**

GTX S, GTX Limited S (2012-2017)

RXT iS, GTX iS, GTX Limited iS (2009-2016)

RXT-X aS (2011-2016)

*Färger*

*Art.nr.*

*Pris*

Svart/  
Ljusgrå

295100718

280000460

280000586

**GTX, RXT, WAKE PRO, FISH PRO-modeller utan fjädring**

RXT, RXT-X, GTX och WAKE PRO (2018 och senare)

GTX S, GTX Limited, RXT, RXT-X (2010-2017)

WAKE PRO (2010-2017)

FISH PRO

Svart

295100874

Svart/Ljusgrå

295100719

Svart

295100720

Svart

295100772

**RXP-X-, GTR-X-modeller**

RXP-X (2012 och senare)

GTR-X (2017 och senare)

Svart/  
Ljusgrå

295100721

**GTS, GTI, GTR, WAKE-modeller**

GTS, GTS Rental, GTI, GTI SE, GTI Limited (2011 och senare)

GTR (2012 och senare)

WAKE (2011 och senare)

Svart/  
Ljusgrå

295100722

Svart

295100723

Svart

295100724

**Sea-Doo SPARK-modeller**

Sea-Doo SPARK 2-sits (kompatibla med justerbar styrhöjare och bärbart BRP-ljudsystem)

Sea-Doo SPARK 3-sits (kompatibla med justerbar styrhöjare, bärbart BRP-ljudsystem och LinQ-tillbehör)

Svart

295100788

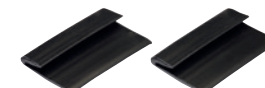
295100789

Obs: För tidigare årsmodeller, kontakta din återförsäljare för information.

\*Praktiska öppningar för enkel åtkomst till Speed Tie-förtöjningssystemet.  
\*\*Tanklock och förvaringsbox är lätt åtkomliga.



295100754



295100407

**Reservkrok for kapell**

Alla modeller (2017 och senare)

295100754

Alla modeller (2016 och tidigare)

295100407



## Click & Go Trailer

Släta ytor utan vassa kanter som kan skada huden eller vattenskoterns skrov.

### *Nyckelfunktioner*

- Smart, patenterad Click & Go-låsmekanism för Spark.
- Inget behov av laststroppar för att hålla skotern på plats.
- Optimerad för alla Spark-modeller (1+1 och 1+2), inget behov av justering av stöd eller fästen.
- Släpvagnens låga totalvikt (400 kg) gör att den kan dras även av en liten bil.



Kolla in våra Sea-Doo-släpvagnar hos din återförsäljare!





## Enkeltrailers

### Sea-Doo Spark Click & Go Trailer

- Säker fastsättning
- Inget behov av separata stöd
- Lätt att använda
- Smart, patenterad Click & Go-låsmekanism
- Fällbar ljusramp skyddar belysningen vid på- och avlastning
- Inget behov av laststroppar
- Säker konstruktion
- Släta ytor skyddar vattenskotern och användaren

|  |        |
|--|--------|
| Totallängd   | 390 cm |
| Totalbredd   | 160 cm |
| Totalvikt<br>(det går till och med att dra släpvcagnen med en liten bil) | 400 kg |

För alla Sea-Doo Spark-modeller  
619590207



## Enkeltrailers

## Sea-Doo Big One Trailer

- Inget behov av separata stöd
- Lätt att använda
- Fastspänning av vattenskotern med laststroppar
- Säker, mjuk design som skyddar vattenskotern och användaren
- Löstagbart belysningsfäste
- Uppfällbart belysningsfäste

|            |        |
|------------|--------|
| Totallängd | 447 cm |
| Totalbredd | 160 cm |
| Totalvikt  | 600 kg |

För alla Sea-Doo Spark-modeller  
619590223

## Rullsats för Big One

(Visas ej)  
619590397



## Dubbeltrailers

## Sea-Doo Big Two Trailer

- Inget behov av separata stöd
- Lätt att använda
- Fastspänning av vattenskotern med laststroppar
- Säker, mjuk design som skyddar vattenskotern och användaren
- Uppfällbart belysningsfäste

|            |          |
|------------|----------|
| Totallängd | 515 cm   |
| Totalbredd | 245 cm   |
| Totalvikt  | 1 100 kg |

För alla Sea-Doo-vattenskotrar

619590586





# Trailer- nyckelfunktioner

|   | Enkel                    | Dubbel                             |
|---|--------------------------|------------------------------------|
|   | Spark Click & Go Trailer | Big One Trailer<br>Big Two Trailer |
| Säker fastsättning  | •                        |                                    |
| Inget behov av separata stöd.                                       | •                        | •                                  |
| Lättanvänd  | •                        | •                                  |
| Smart patenterad Click & Go-låsmekanism                             | •                        |                                    |
| Ljusramp med gångjärn skyddar lamporna vid sjösättning och lossning | •                        |                                    |
| Inget behov av laststroppar   | •                        |                                    |
| Säker konstruktion  | •                        | •                                  |
| Mjuk design som skyddar vattenskotern och användaren                | •                        | •                                  |
| Fastspänning av vattenskotern med laststroppar                      |                          | •                                  |
| Löstagbart belysningsfäste.   | •                        |                                    |
| Uppfällbart belysningsfäste   |                          | •                                  |

## Sea-Doo trailertillbehör



### Lastrem med spärrmekanism

- Konstruerad speciellt för fastspänning av vattenskoter på släpvagn.
- Specialanpassat system med fyra krokar som är idealiskt för snabb montering och demontering utan att remmen behöver lossas från spärrmekanismen.

Alla vattenskotrar (utom Sea-Doo SPARK)

295100389

- Påkostad spärrmekanism med lätt och smidig åtdragning av remmen.
- 25 mm polyesterrem med Sea-Doo-logotyp med kuddar som skydd för skrovet, extra remhållare och överdragna krokar.
- Säljs styckvis.



### Lastremmar med spärrmekanism

- 181 kg säker belastning.
- 2,5 cm x 3 m rem med Sea-Doo, Ski-Doo och Can-Am-logotyper.

Alla vattenskotrar

860200447

- Påkostad spärrmekanism med gummihandtag.
- Överdragna S-krokar.
- Sats om 2.



### Bolt-On<sup>†</sup>-lastremmar med spärrmekanism

- Perfekta för transport av din vattenskoter eller lastsäkring.
- Enkel montering på alla plana ytor (t.ex. lastbilsflak/-ram).
- 2,5 cm x 1,83 m lastrem med kraftiga sömmar, 226 kg belastningstålighet och 680 kg brytstyrka
- Praktisk tryckknapp för att automatiskt släppa ut, spola

Alla vattenskotrar

295100737

- upp och stoppa undan remmen, och en spärrmekanism som spänner åt och håller fordon eller last på plats.
- Spärrhandtaget i gummi ger bra grepp, och kroken är vinylöverdragen för att skydda alla ytor den hakas fast i.
- Säljs parvis.

# Funktionella. Bekväm. Snygg.

Innovativ Sea-Doo-förarutrustning är perfekt för gränslösa Sea-Doo-upplevelser och långa härliga dagar på vattnet.



32

FÖRARUTRUSTNING



## Flytvästar

Oavsett körstil är du trygg med Sea-Doo. Från lätt och mångsidig nylon till komfortabel neopren. Eller det bästa från båda världarna: ecopren.

30







## Körställ

Vindtäta, vattentäta, och snabbtorkande - våra mångsidiga körställ klarar alla situationer.

38



Glasögon  
43

Handskar  
44

Skodon  
45

Väskor  
46



## Våtdräkter och rashguards

Håller dig varm och komfortabel i alla situationer. Våtdräkter, rashguards och neoprenshorts är måsten när du vill maximera din tid på vattnet.

40



## Strandkläder

Gör varje ögonblick lika stilfullt som du känner dig.

47





# Hitta den perfekta flytvästen

Välj mellan tre typer av flytvästar efter behov.

**ECOPREN**, för minimal vikt och maximal funktionalitet.

**NEOPREN**, för komfort och aktiv körning.

**NYLON**, för mångsidighet och prisvärd



Airflow

## Ecopren

### Den ultimata

Kombinerar nylonets funktionella egenskaper och neoprenets tålighet. PVC-fri och hållbar. Känns lätt även i vått tillstånd och tillåter god ventilation. Ju bekvämare det känns, desto bättre och längre kan du köra.

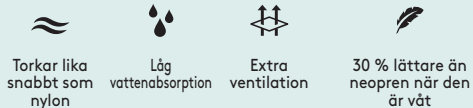
#### Airflow

Herr · 285870 (US), 285872 (EU)  
Dam · 285873 (US), 285875 (EU)

Svart (90)

(US) S, M, L, XL, 2XL, 3XL  
(EU) S, M, L, XL, 2XL, 3XL

*Alla egenskaperna hos neopren, plus:*



Freedom

Force Pullover

## Neopren

### Den sportiga

Matchar din aktiva körstil och klarar hård daglig användning – hela dagen – och värmer vid behov. Formskuren modell som följer kroppens rörelser, och rymlig på nödvändiga ställen så att din rörlighet inte hindras.

#### Freedom

#### Force Pullover

Herr · 285864 (US), 285866 (EU)  
Dam · 285867 (US), 285869 (EU)

285819 (US)  
285821 (EU)

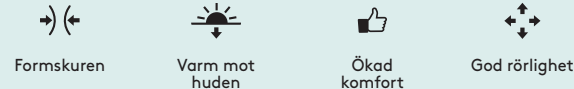
Herr · Gul (10), Svart (90)  
Dam · Svart (90)

Röd (30)

(US) S, M, L, XL, 2XL, 3XL  
(EU) S, M, L, XL, 2XL, 3XL

(US) XS/S, M, L, XL, 2XL/3XL  
(EU) S, M, L, XL, 2XL

*Egenskaper*







Motion

Navigator

Jr. Motion

Sandsea för barn

Nylon

## Universal

Den allsidiga och prisvärda flytvästen med högkvalitativa komponenter som inte ger avkall på utseende, säkerhet, komfort eller funktionalitet. Enkel att ta på så att den kan användas av många olika personer, och mångsidig så att den kan användas vid många olika typer av vattensport. Flytvästen måste torka snabbt så att den kan användas många gånger under dagens lopp, vilket gör den perfekt för hela familjen.

| Motion   | Navigator   | Jr. Motion                             | Sandsea för barn  |
|--|---|--|---|
| Herr · 285876 (US), 285878 (EU)<br>Dam · 285879 (US), 285881 (EU)  | 285848 (US)<br>285850 (EU)  | 285861 (US)<br>285863 (EU)             | 285839 (US)<br>285841 (EU)  |
| Herr · Orange (12), Röd (30), Aqua (76), Svart (90)<br>Dam · Rosa (36), Aqua (76)  | Hi-Vis Yellow (26), svart (90)                                      | Röd (30)                               | Hi-Vis Yellow (26)  |
| (US) Herr · M, L, XL, 2XL, 3XL, 4XL<br>(EU) Herr · S, M, L, XL, 2XL, 3XL, 4XL<br>(US) Dam · XS, S, M, L, XL, 2XL, 3XL, 4XL<br>(EU) Dam · XS, S, M, L, XL, 2XL, 3XL | (US) XS, S/M, L/XL, 2XL/3XL, 4XL/6XL<br>(EU) XS, S/M, L/XL, 2XL/3XL | (US) L (50-90 lb)<br>(EU) L (30-40 kg) | (US) S (0-30 lb), M (30-50 lb), L (50-90 lb)<br>(EU) S (10-15 kg), M (15-20 kg), L (30 - 40 kg) |

Egenskaper

- Torkar snabbare än neopren
- Låg vattenabsorption
- Lättviktigt
- Mest prisvärd
- Perfekt för användning av flera





# Den ultimata

Kör obehindrat med högsta komfort: snabbtorkande, god ventilation och en kombination av nylonets låga vikt och neoprenets höga komfort.



## Airflow-flytvästens tekniska egenskaper

- Miljövänlig.
  - Yttertyg av Ecoprene.
  - Bekväm passform.
  - Kraftigt blixtlås fram.
  - Mjuk, lätt och hållbar insida i 100 % PVC-fritt Biofoam.
  - Godkänd av kusträddningen.
- 1 Sidopartier i stretchfodertyg för ökad komfort.
  - 2 Ärmhålen rymligt skurna för god körkomfort.
  - 3 2 vävda remmar med snabbspännen.
  - 4 Invändigt formad så att flytvästen inte ligger mot huden.
  - 5 D-ring för fastsättning av säkerhetslina.
  - 6 Ring längst upp på ryggen för fastsättning av glasögonrem.
  - 7 Komfortzon för svankryggen.
  - 8 Strategiskt placerade nätpartier dränerar bort vatten så att västen torkar snabbt och kroppsvärmen regleras för ökad komfort.



RYGGSIDA, DAM



**KOMFORTZON FÖR SVANKRYGGEN**  
Extra stoppning minimerar trycket på ryggens nedre del och ger gott stöd.

Se videon [sea-doo.com/videos](https://sea-doo.com/videos)



Flytväst Airflow, Herr

285870 (US) · S, M, L, XL, 2XL, 3XL  
285872 (EU) · S, M, L, XL, 2XL, 3XL  
Svart (90)



Flytväst Airflow, Dam

285873 (US) · S, M, L, XL, 2XL, 3XL  
285875 (EU) · S, M, L, XL, 2XL, 3XL  
Svart (90)



# Sportig

Formskärning, flexibilitet, prestanda och maximal rörlighet.







## Freedom-flytvästens tekniska egenskaper

- Extremt hållbart neoprenyttertåg.
  - Kombination av PVC- och polyetylenskuminlägg.
  - Bekväm passform.
  - Kraftigt blyxtlås fram.
  - Godkänd av kusträddningen.
- 1 Segment fram och bak ger ökad komfort och rörelsefrihet.
  - 2 Sidopartier i stretchfodertyg för ökad komfort.
  - 3 2 vävda remmar med snabbspännen dolda på ryggen.
  - 4 Ärmhålen rymligt skurna för god körkomfort.
  - 5 D-ring för fastsättning av säkerhetslina.
  - 6 Ring längst upp på ryggen för fastsättning av glasögonrem.

### KOMFORTZON FÖR SVANKRYGGEN

Extra stoppning minimerar trycket på ryggens nedre del och ger gott stöd.

### NÄTMATERIAL

Dränerar bort vatten så att västen torkar snabbt och kroppsvärmen regleras för ökad komfort.



### Flytväst Freedom, Herr

285864 (US) • S, M, L, XL, 2XL, 3XL  
285866 (EU) • S, M, L, XL, 2XL, 3XL  
Gul (10), Svart (90)



### Flytväst Freedom, Dam

285867 (US) • S, M, L, XL, 2XL, 3XL  
285869 (EU) • S, M, L, XL, 2XL, 3XL  
Svart (90)



### Flytväst Force Pullover

- Extremt hållbart neoprenyttertåg.
- Mjuka PVC-skuminlägg.
- Anatomiskt korrekt skärning med stora ärmhål och strategiskt placerade nät-dräneringspartier ger hög komfort.
- D-ring för fastsättning av säkerhetslina.
- Kraftigt sidoblyxtlås och två vävda remmar med snabbspännen.
- Ring längst upp på ryggen för fastsättning av glasögonrem.
- Godkänd av kusträddningen.

285819 (US) • XS/S, M, L, XL, 2XL/3XL

285821 (EU) • S, M, L, XL, 2XL  
Röd (30)





# Universal

Gjord för att hålla och imponera. Lätt och mångsidig komfort, säkerhet och stil.

## Motion-flytvästens tekniska egenskaper

- Extra kraftigt nylonyttertyg.
  - Polyetylenskuminlägg.
  - Segmenterade skumplastblock i ryggslutet för ökad komfort i sittande ställning (endast Herr).
  - Godkänd av kusträddningen.
- 1 4 vävda remmar med snabbspännen.
  - 2 Ärmhålens rymligt skurna för god körkomfort.
  - 3 D-ring för fastsättning av säkerhetslina.
  - 4 Ring längst upp på ryggen för fastsättning av glasögonrem.







### Flytväst Navigator

- Prisvärd unisex-flytväst.
- Extra kraftigt nylonyttertyg.
- Polyetylskumlägg.
- 4 vävda remmar med snabbspännen.
- Ärmhålen rymligt skurna för god körkomfort.

285848 (US) · XS, S/M, L/XL, 2XL/3XL, 4XL/6XL  
 285850 (EU) · XS, S/M, L/XL, 2XL/3XL  
 Hi-Vis Yellow (26), Svart (90)

- D-ring för fastsättning av säkerhetslina.
- Ring längst upp på ryggen för fastsättning av glasögonrem.
- Godkänd av kusträddningen.



### Flytväst Motion, Herr

285876 (US) · M, L, XL, 2XL, 3XL, 4XL  
 285878 (EU) · S, M, L, XL, 2XL, 3XL, 4XL  
 Orange (12), Aqua (76), Röd (30), Svart (90)



### Flytväst Motion, Dam

285879 (US) · XS, S, M, L, XL, 2XL, 3XL, 4XL  
 285881 (EU) · XS, S, M, L, XL, 2XL, 3XL  
 Rosa (36), Aqua (76)

### Junior

#### Flytväst Motion, Junior

- Extra kraftigt nylonyttertyg.
- Polyetylskumlägg.
- 3 vävda remmar med snabbspännen.
- Ärmhålen rymligt skurna för god komfort.
- Godkänd av kusträddningen.

285861 (US) · L (50-90 lb)  
 285863 (EU) · L (30-40 kg)  
 Röd (30)



S (9-14 kg)



M (14-27 kg)



L (27-41 kg)

#### Flytväst Sandsea, Barn

- Extra kraftigt nylonyttertyg.
- Polyetylskumlägg.
- 3 vävda remmar med snabbspännen (2 spännen på S-storlek).
- Ärmhålen rymligt skurna för god komfort.
- med godkänd kudde.
- Godkänd av kusträddningen.

285839 (US) · S (0-30 lb), M (30-50 lb), L (50-90 lb)  
 285841 (EU) · S (10-15 kg), M (15-20 kg), L (30 - 40 kg)  
 Hi-Vis Yellow (26)



# Funk- tion och komfort

Ett mångsidigt ställ som passar både på vattnet och i land. När du vill ha det allra bästa.





## Element jacka och byxor

### Tekniska egenskaper

- Förläng säsongen och dagarna med vind- och vattentät jacka och byxa i material som andas och torkar snabbt.
- Snygga både på vattenskotern och på restaurangen.
- 100 % polyester.
- Jacka och byxor säljs separat.

### Jacka Element

- Lätt softshellmaterial och ergonomisk design ger god komfort.
- Avsedd att bäras under flytvästen.
- Formsydd så att den håller tätt mot vinden och håller kvar värmen.

- 1 2 yttrefickor.
- 2 1 innerficka.
- 3 Mjukborstad insida för ökad komfort.
- 4 Kardborrjustering vid handleden.

### Byxor Element

- Borstad värmebevarande polyester-fleece invändigt.
  - Ledig passform med plats för boardshorts under.
- 5 Komfortabel linning med spänne.
  - 6 2 utvändiga höftfickor med blixtlås.
  - 7 Blixtlås på benens sidor ger åtsmitande vrister vid körning; kan öppnas för ledigare passform.



### Jacka Element, Herr

440799 • S, M, L, XL, 2XL, 3XL  
Svart (90)



### Byxor Element, Herr

441699 • S, M, L, XL, 2XL, 3XL  
Svart (90)



### Jacka Element, Dam

440798 • XS, S, M, L, XL, 2XL  
Svart (90)



### Byxor Element, Dam

441622 • XS, S, M, L, XL, 2XL  
Svart (90)

43

FÖRARUTRUSTNING



Elegant  
och vär-  
mande

Håller dig varm och  
komfortabel i alla  
situationer.



*Nyhet Montego jacka och byxor*  
*Tekniska egenskaper*

- 3 mm neopren.
- Superstretchmaterial på sidorna för ökad rörlighet.
- Täckstygn förhindrar skavning.

*Jacka Montego*

- Åtsittande för att hålla värmen i kallt vatten.
- Blixtlås mitt fram.
- Sea-Doo-logotyp fram och bak.

*Byxor Montego*

- 1 Supratex<sup>1</sup>-material vid höfter och knän för slitstyrka.
- 2 Dragband i midjan (Herr).
- 3 Hög midjedesign (Dam).
- 4 Sea-Doo-logotyp vid vaden.



**Herr**

286725 · S, M, L, XL, 2XL  
Röd (30)



**Dam**

286727 · XS, S, M, L, XL, 2XL  
Aqua (76)



**Herr**

286724 · S, M, L, XL, 2XL  
Svart (90)

**Dam**

286726 · XS, S, M, L, XL, 2XL  
Svart (90)





Kan användas separat eller över en flytväst\*.

**Nyhet Förrarjacka i neopren, Herr**

- Jacka i 2 mm neopren.
- Blixtlås mitt fram.
- Framfickor med blixtlås.
- Remjustering vid huvan.
- Kordborrjustering vid handleden.
- Sea-Doo-logotyp framtill och på huvan.

286695 · S, M, L, XL, 2XL, 3XL  
Röd (30)

Superstretch  
2 mm neopren.



Bak

**Nyhet Långärmad rashguard i neopren, Herr**

- Superstretchmaterial med 2 mm neopren ger utmärkt komfort och rörlighet.
- ¾-blixtlås baktill för att enkelt tas på och av.
- Stretchmaterial för fri rörlighet.
- Värme- och UV-skydd.
- Limmad och med blindsstygn för enastående termoegenskaper och komfort.
- Sea-Doo-logotyp fram och bak.

286730 · XS, S, M, L, XL, 2XL  
Röd (30)

**Neoprenshorts**

- Shorts i 2 mm neopren.
- Dragband i midjan.
- Täckstygn förhindrar skavning.



**Herr**

- Sea-Doo-logotyp på sidan.
- 286720 · S, M, L, XL, 2XL, 3XL  
Svart (90)

**Dam**

- Sea-Doo-logotyp bak.
- 286721 · XS, S, M, L, XL, 2XL  
Svart (90)

**Nyhet Sea-Doo kortärmad rashguard**

- UV/lycra-skydd.
- Täckstygn förhindrar skavning.
- Sea-Doo-logotyp fram.



**Herr**

286731 · S, M, L, XL, 2XL  
Röd (30), Svart (90)

**Dam**

286732 · S, M, L, XL  
Röd (30), Svart (90)





*Nyhet* Escape våtdräkt 3 mm med korta ben, Herr

286722 · XS, S, M, L, XL, 2XL, 3XL  
Röd (30)



*Nyhet* Escape våtdräkt 3 mm med korta ben, Dam

286723 · XS, S, M, L, XL, 2XL  
Vit (01)



## Nyhet Escape våtdräkt 3 mm med korta ben Tekniska egenskaper

- Sea-Doo-logotyp på bröstet.
- 1 Blixtlås bak.
- 2 Öppen krage för ökad rörlighet vid halsen.
- 3 Glideskin<sup>+</sup> i arm- och bensömmar för tätning.



BAK



47

FÖRÄRTRUSTNING

### Sea-Doo Amphibious-glasögon

- Tillverkade i superstarkt och lätt material som flyter på vattnet.
- Aerodynamisk design med mjuka, flexibla skalmar följer ansiktsformen och ger 100 %-igt UV-skydd.
- Konstruktion som motverkar imbildning, utbytbara polariserade glas.
- Rem för fastsättning av glasögonrem på flytvästen säkerställer att du inte tappar glasögonen i vattnet.
- Justerbar rem med Sea-Doo-logotyp.
- Inkl. ficka som även kan användas som putsduk.

448565 · En storlek  
Svart (90)



### Polariserade reservglas till Amphibious-glasögon

447791 · En storlek  
Grå (09), Brons (92), Gula (95)



### Ofärgade reservglas till Amphibious-glasögon

447792 · En storlek  
Ofärgade (00)



### Sea-Doo-glasögon

- Speciellt utformade för vattenskoterkörning, för att ge bästa tänkbara skydd för ögonen.
- Revolutionerande hypoallergen silikonkantning som ger bästa tänkbara imskydd.
- Imfria, reptåliga spegelglas ger god sikt i vattenmiljö.
- Rem för fastsättning av glasögonrem på flytvästen säkerställer att du inte tappar glasögonen i vattnet.
- Justerbar rem med Sea-Doo-logotyp.
- Inkl. hårt fodral med Sea-Doo-logotyp samt ficka som även kan användas som putsduk.

447462 · En storlek  
Vit (01), Gul (10), Orange (12), Svart (90)





## Nyhet Neoprenhandskar

- Superstretchmaterial med 1,5 mm neopren för överlägsen komfort och rörlighet.
- Halkfritt gummi vid handflatorna.
- Formsydda handskar.

90 % neopren, 10 % nylon

286729 · XS, S, M, L, XL, 2XL

Svart (90)

## Attitude-handskar

- Handskar med Spandex-förstärkningar och stretchmaterial för lätttrörlighet.
- Dubbla sömmar i utsatta områden för hållbarhet.
- Clarino<sup>1</sup> Nash-material och gummrad greppyta i handflatan för bra grepp.
- Justerbara karborrband<sup>1</sup> vid handlederna.

49 % polyester, 45 % Clarino Nash, 5 % spandex, 1 % PVC



## Attitude helfingerhandskar

286687 · XS, S, M, L, XL, 2XL, 3XL

Svart (90)



## Attitude halvfingerhandskar

· Ihopvävda fingrar för enkel avtagning.

286688 · XS, S, M, L, XL, 2XL, 3XL

Svart (90)

## Nyhet Sea-Doo neoprenkängor

### Tekniska egenskaper

- 1 5 mm dubbellimmad och blindstickad neoprenkonstruktion.
- 2 Kraftigt korrosionsskyddat YKK-blixtlås.
- 3 Skyddande gummihättor för tå och häl.
- 4 Gjuten yttersula i halksäkert utförande.
  - Med halkskyddad innersula.



## Nyhet Sea-Doo neoprenkängor

286702\* · 5, 6, 7, 8, 9, 10, 11, 12, 13

Svart (90)



\*För motsvarande europeiska skostorlekar, se sid. 49.





## Sea-Doo-kängor

### Tekniska egenskaper

- 1 Hög neoprenkänga som förhindrar att grus och sand kommer in.
- 2 Neopren på insidan ger extra komfort och skydd, och genomsläppliga nätpartier gör att vattnet snabbt försvinner.
- 3 Naturligt formad, gjuten sula med hälftsstöd för bästa möjliga komfort och grepp.
- 4 Snabbt och enkelt snabbsnörningssystem med förvaringsficka för skosnören.
- 5 Justerbar karborrhorerem för bättre passform vid vristen.

Dessa kängor ger inte bara skydd och stöd åt dina fötter och anklar utan ger också bättre grepp vid hård körning.



### Sea-Doo-kängor

285807\* · 6, 7, 8, 9, 10, 11, 12  
Svart (90)

Neopren:  
skyddar  
när du kör,  
bekvämt  
uppe på  
land



### Sea-Doo-skor

- Förböjd, gjuten sula med hälftsstöd ger bästa komfort och grepp.
- Låg neoprensko som skyddar mot väder och vind.
- Snabbt och enkelt snabbsnörningssystem med förvaringsfickor för skosnören.
- Genomsläppliga nätpartier gör att vattnet snabbt försvinner.
- Neopren på insidan ger extra komfort och skydd.

444228\* · 6, 7, 8, 9, 10, 11, 12  
Svart (90)



### Sea-Doo-sandaler

- Lätta och bekväma.
- Halskydd i form av gummiinlägg i sulan.

444188\* · 7, 8, 9, 10, 11, 12  
Svart (90)

\*För motsvarande europeiska kostorlekar, se sid. 53.



# Schyssta prylar både i vattnet och på land

50

FÖRARUTRUSTNING



## Sea-Doo Carrier Dry-ryggsäck från Ogio

### Tekniska egenskaper

- 1 Vattentätt ihopullbart utförande.
- 2 Snabbåtkomlig förvaringsficka fram med blixtlås.
- 3 Organiseringsdel med 2 blixtlåsförsedda fickor på insidan. Fack för bärbar dator eller pekplatta.
- 4 Urtagbart foder.
- 5 Förstärkta komfortabla axelremmar.
- 6 2-vägs justerbar bröstrem.
- 7 Reflextryck runtom.
- 8 Bakpartier med svalkande luftgenomströmning.
- 9 Löstagbart höftbälte.



## Sea-Doo Carrier Dry-ryggsäck från Ogio

- Remmar som är garanterat spärrade även vid höga hastigheter.
- Tillverkad av slitstark 420-denier nylon.
- 52 cm (hoprullad) x 27 cm x 17 cm.
- Rymmer 26 L.

469562 · En storlek  
Svart (90)

## Vattentät Sea-Doo-packpåse

- Enlites stänkskyddad förvaring för dina småprylar.
- Lätt, vattentätt material.
- Genomskinligt fönster av termoplastpolyuretan och ihopullbar överdel med clipsförslutning.
- Bälteskrok gör den enkel att bära.

Obs: Ej avsedd att sänkas ned i vatten.

Telefon ingår ej.

469540 · En storlek  
Svart (90), Gul (10)







Bär  
din  
passion



**Nyhet** Klassisk Sea-Doo-keps

- Lätt keps för sommarbruk.
- Justerbar med metallspänne baktill.
- 100 % bomull

286693 · En storlek  
Grå (09), Blå (80), Svart (90)



**Nyhet** Hyper T-tröja

- Ledig T-tröja med rund hals.
- Sea-Doo-logotyp.
- 100 % bomull

286694 · S, M, L, XL, 2XL, 3XL  
Vit (01), Grå (09), Blå (80)

Vissa produkter kanske inte finns att köpa eller är godkända i Sverige. Kontakta din återförsäljare för mer information.





### Nyhet Logo T-tröja

- Ledig T-tröja med rund hals.
- Sea-Doo-logotyp på ärmerna och "S"-logotyp fram.
- 100 % bomull

286728 · S, M, L, XL, 2XL, 3XL  
Vit (01), Blå (80), Svart (90)



### Nyhet Sea-Doo Signature T-tröja, Dam

- Formskuren T-tröja i stretchmaterial.
- "V" i halsringning fram.
- Indragna sidosömmar.
- Sea-Doo-logotyp på ärmerna och "S"-logotyp fram.

95 % bomull, 5 % spandex  
286692 · XS, S, M, L, XL, 2XL  
Vit (01), Aqua (76)



### Nyhet Klassisk Sea-Doo-pikétröja

- Mini-R<sup>1</sup>-garn reflekterar solljuset och håller dig sval.
- Solskyddsfaktor 100.
- Fuktavledande egenskaper.
- 100 % bomullspiké
- Dold knappslå.
- Broderad Ski-Doo-logotyp på axeln.

286691 · S, M, L, XL, 2XL, 3XL  
Grön (70), Blå (80)



# Dimensionera upp för den perfekta åkturen



## Flytvästar

### Freedom och Airflow, Herr

| Storlek          | S     | M      | L       | XL      | 2XL     | 3XL     |
|------------------|-------|--------|---------|---------|---------|---------|
| US – Bröst (tum) | 33-37 | 37-41  | 41-45   | 45-49   | 49-53   | 53-57   |
| EU – Bröst (cm)  | 84-94 | 94-104 | 104-114 | 114-124 | 124-135 | 135-144 |

### Freedom och Airflow, Dam

| Storlek          | S     | M     | L      | XL      | 2XL     | 3XL     |
|------------------|-------|-------|--------|---------|---------|---------|
| US – Bröst (tum) | 30-33 | 33-37 | 37-41  | 41-45   | 45-49   | 49-53   |
| EU – Bröst (cm)  | 76-84 | 84-94 | 94-104 | 104-114 | 114-124 | 124-135 |

### Force Pullover

| Storlek          | XS/S  | M     | L      | XL      | 2XL/3XL |
|------------------|-------|-------|--------|---------|---------|
| US – Bröst (tum) | 34-36 | 37-39 | 39-41  | 41-43   | 44-47   |
| EU – Bröst (cm)  | 81-91 | 91-99 | 99-107 | 107-114 | 114-122 |

### Motion, Herr

| Storlek          | S     | M      | L       | XL      | 2XL     | 3XL     | 4XL     |
|------------------|-------|--------|---------|---------|---------|---------|---------|
| US – Bröst (tum) | -     | 37-41  | 41-45   | 45-49   | 49-53   | 53-57   | 57-61   |
| EU – Bröst (cm)  | 84-94 | 94-104 | 104-114 | 114-124 | 124-135 | 135-145 | 145-155 |

### Motion, Dam

| Storlek          | XS    | S     | M      | L       | XL      | 2XL     | 3XL     | 4XL   |
|------------------|-------|-------|--------|---------|---------|---------|---------|-------|
| US – Bröst (tum) | 28-32 | 32-36 | 36-40  | 40-44   | 45-49   | 49-53   | 53-57   | 57-61 |
| EU – Bröst (cm)  | 76-84 | 84-94 | 94-104 | 104-114 | 114-124 | 124-135 | 135-145 | -     |

### Navigator

| Storlek          | XS    | S/M    | L/XL    | 2XL/3XL | 4XL/6XL |
|------------------|-------|--------|---------|---------|---------|
| US – Bröst (tum) | 28-32 | 32-40  | 40-52   | 50-60   | 61-66   |
| EU – Bröst (cm)  | 71-81 | 81-102 | 102-122 | 127-152 | -       |

### Jr. Motion

| Storlek | Barn (L)                  |
|---------|---------------------------|
| Vikt    | US 50-90 lb - EU 27-41 kg |

### Sandsea för barn

| Storlek   | S       | M        | L        |
|-----------|---------|----------|----------|
| US – Vikt | 0-30 lb | 30-50 lb | 50-90 lb |
| EU – Vikt | 9-14 kg | 14-27 kg | 27-41 kg |

## Vätträcker, rashguards och neoprenshorts

### Herr

| Storlek     | XS      | S       | M       | L       | XL      | 2XL     | 3XL     |
|-------------|---------|---------|---------|---------|---------|---------|---------|
| Bröst (cm)  | 86-97   | 91-102  | 97-107  | 102-112 | 107-117 | 112-122 | 117-127 |
| Midja (cm)  | 71-81   | 76-86   | 81-91   | 86-97   | 91-102  | 97-107  | 102-112 |
| Höfter (cm) | 86-97   | 91-102  | 97-107  | 102-112 | 107-117 | 112-122 | 117-127 |
| Längd (cm)  | 162-168 | 166-172 | 174-180 | 178-184 | 182-188 | 186-192 | 190-196 |
| Vikt (kg)   | 62-68   | 66-72   | 74-80   | 78-84   | 82-88   | 86-92   | 90-96   |

### Dam

| Storlek     | XS      | S       | M       | L       | XL      | 2XL     |
|-------------|---------|---------|---------|---------|---------|---------|
| Bröst (cm)  | 81-89   | 86-94   | 91-99   | 97-104  | 102-109 | 107-114 |
| Midja (cm)  | 61-66   | 66-71   | 71-76   | 76-81   | 81-86   | 86-91   |
| Höfter (cm) | 86-91   | 91-97   | 97-102  | 102-107 | 107-112 | 112-117 |
| Längd (cm)  | 156-162 | 159-165 | 165-171 | 168-174 | 171-177 | 177-183 |
| Vikt (kg)   | 50-56   | 53-59   | 59-65   | 62-68   | 65-71   | 71-77   |

## Förarutrustning och strandkläder

### Herr

| Storlek                  | XS    | S     | M      | L       | XL      | 2XL     | 3XL     |
|--------------------------|-------|-------|--------|---------|---------|---------|---------|
| Bröst (cm)               | 84-89 | 89-94 | 94-102 | 102-112 | 112-122 | 122-132 | 132-142 |
| Midja (cm)               | 69-74 | 74-79 | 79-86  | 86-97   | 97-107  | 107-117 | 117-127 |
| Låga höfter (stuss) (cm) | 84-89 | 89-94 | 94-102 | 102-112 | 112-122 | 122-132 | 132-142 |
| Armlängd (cm)            | 76-79 | 79-81 | 81-84  | 84-86   | 86-89   | 89      | 89-91   |
| Innersöm                 | 79-80 | 80-81 | 81     | 81      | 81      | 81-82   | 82-83   |

### Dam

| Storlek                  | XS    | S     | M      | L       | XL      | 2XL     |
|--------------------------|-------|-------|--------|---------|---------|---------|
| Bröst (cm)               | 81-86 | 86-91 | 91-99  | 99-107  | 107-114 | 114-124 |
| Midja (cm)               | 61-66 | 66-71 | 71-76  | 76-86   | 86-94   | 94-104  |
| Låga höfter (stuss) (cm) | 86-91 | 91-97 | 97-102 | 102-112 | 112-119 | 119-132 |
| Armlängd (cm)            | 79    | 79-81 | 81     | 81-83   | 83      | 83-86   |
| Innersöm                 | 76    | 76    | 76     | 76      | 76      | 76-77   |

## Mät så här

Ta helst hjälp av en annan person vid mätning så att du får korrekta mått. Gör mätningarna klädd i sim- eller underkläder. Måttbandet ska sitta åt men inte vara för sträckt. Om måttet är mitt emellan två storlekar, beställ den större storleken.

**Längd** ~ Stå rak i ryggen, utan skor; mät från hjässan till golvet.

**Bröst** ~ Mät under armarna runt bröstets bredaste parti.

**Midja** ~ Mät runt midjans naturliga linje, och håll ett finger mellan måttbandet och kroppen.

**Höfter** ~ Stå med benen ihop, mät runt den bredaste delen av höfterna, se till att måttbandet är på samma nivå runt om.

**Armlängd** ~ Låt armarna hänga ned lätt böjda längs sidan. Mät från ryggradens mitt vid nacken längs armens hela längd till handleden.

**Innersöm** ~ Utan skor, från grenen ned till golvet.

## Handskar Mät handflatans bredd

| Storlek | XS  | S   | M | L  | XL   | 2XL | 3XL |
|---------|-----|-----|---|----|------|-----|-----|
| cm      | 7,6 | 8,3 | 9 | 10 | 11,4 | 13  | 14  |

## Skodon Mät fotens längd

### Sea-Doo kängor, skor och sandaler

| Storlek (US)  | 6  | 7  | 8  | 9  | 10 | 11 | 12 |
|---------------|----|----|----|----|----|----|----|
| Storlek (EU)* | 40 | 41 | 42 | 43 | 44 | 45 | 46 |

\*Använd US-koder när du fyller i artikelnumret i din beställning.

### Sea-Doo neoprenkängor

| Storlek (US)  | 5  | 6     | 7  | 8     | 9  | 10    | 11 | 12    | 13 |
|---------------|----|-------|----|-------|----|-------|----|-------|----|
| Storlek (EU)* | 36 | 37-38 | 39 | 40-41 | 42 | 43-44 | 45 | 46-47 | 48 |

\*Använd US-koder när du fyller i artikelnumret i din beställning.

## Var vilken kod motsvarar din storlek?

- Hitta din storlek.
- Motsvarande kod är den KOD du använder för att komplettera artikelnumret i din beställning.  
Exempel: 440227\_90  
Storlek: M = Kod "06", vilket ger 4402270690

| Storlek    | Kod | Storlek | Kod | Storlek | Kod |
|------------|-----|---------|-----|---------|-----|
| EN STORLEK | 00  | XS/S    | 90  | 9       | 29  |
| XS         | 02  | S/M     | 72  | 10      | 30  |
| S          | 04  | L/XL    | 73  | 11      | 31  |
| M          | 06  | 2XL/3XL | 74  | 12      | 32  |
| L          | 09  | 4XL/6XL | 75  | 13      | 33  |
| XL         | 12  | 5       | 24  | 14      | 34  |
| 2XL        | 14  | 6       | 25  |         |     |
| 3XL        | 16  | 7       | 27  |         |     |
| 4XL        | 18  | 8       | 28  |         |     |

# Originaldelar som sätter standarden

Kom ihåg varför du valde en Sea-Doo-vattenskoter.

Precisionsbyggd. Rigoröst testad. Beprövad tillförlitlighet. Den ultimata upplevelsen fortsätter med Sea-Doo originaldelar.

## Underhåll

Välj bland produkter som förenklar regelbundet underhåll och håller din vattenskoter på topp.



### NGK<sup>†</sup> tändstift

· BRP-återförsäljarna erbjuder ett fullständigt sortiment av NGK-tändstift för Sea-Doo-vattenskotarna.

**DCP-R8E**    **FR9C-G**    **CR8EB**  
707000246    296000421    415129403



### Oljefilter

· Kontakta din certifierade BRP-återförsäljare så att du får rätt delar till din vattenskoter.

420956741    420956744



## Visste du...

Vi rekommenderar oljebyte varje år vid försäsongen eller var 100:e driftstimme, beroende på vilket som inträffar först. Detta bidrar till att förlänga skoters livslängd.



### Vakuumverktyg för olja

· Suger säkert och enkelt upp motoroljan.  
· Drivs med bormaskin.

295100244

Med tiden bryts motoroljan ned och försämras så att den smörjer kritiska motorkomponenter och absorberar friktionsvärme mindre effektivt.



· Handpump med behållare.  
529035880

Dessutom, i våra superpraktiska oljebytessatser ingår de rätta delarna och rätt oljemängd baserat på din skoters underhållsbehov. Att ta väl hand om din Sea-Doo har aldrig varit enklare.

### XPS 4-taktsmotor oljebytessats

· Superpraktisk "allt-i-ett"-oljebytessats som spar tid och pengar.  
· Inkl. syntetisk eller halvsyntetisk XPS-olja, oljefilter, O-ringar och bricka.

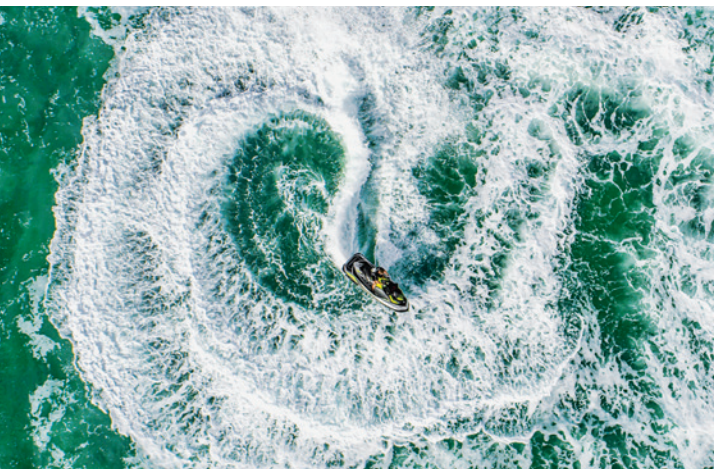
779250 · Rotax 900 ACE-motor  
779251 · Rotax-motor 1500 cc eller mer

Obs: Kontakta närmaste återförsäljare för priser på oljeprodukter.



Att byta olja enligt rekommendationerna är en vana som lönar sig i längden.





## Efter körning

Underhåll efter körning är sista steget innan kapellet sätts på, och förlänger livslängden för din vattenskoter i långa loppet.



### Salt-Away†

- Blandas med vatten, sköljer bort saltet och lämnar kvar en skyddande hinna som motverkar rost och korrosion.
- Kan även användas för tvätt och underhåll av släpvagn.

#### Påfyllning

295100219 · 3,785 L

295100220 · 946 ml

#### Koncentrat med spraymunstycke

295100218 · 946 ml



### Salt-Away-spraymunstycke

295100221



### Spolningsats

- Ett nödvändigt tillbehör för att förhindra korrosion i motorn och bibehålla maximal prestanda.
- Inkluderar alla nödvändiga komponenter för smidig spolning.

Sea-Doo SPARK (Standard på modeller från 2015 och senare) 295100555

För vattenskoter utan T-rör och gängat vattenutlopp 295500068



### Spolningsadapter

- För flertalet vattenskotermodeller med gängat vattenutlopp.

295500473



### Kopplings slang

- För de flesta vattenskotermodeller med T-rör.
- Även för vattenskotermodeller med spolningsadapter på vattenutkastet.

295500258





## Reservdelar

Vårt omfattande utbud av godkända reservdelar kan enkelt beställas i butik eller online.

Yuasa<sup>†</sup> batterier

· Toppmodeller från den ledande OEM-leverantören av batterier i Nordamerika.

18 A, påfyllt  
(YTX20L) Påfyllt  
från fabrik  
(läckagesäkert)  
410301203

30 A, ej påfyllt  
(YB30CL-B)  
278001882

30 A, påfyllt  
(Y1X30L) Påfyllt  
från fabrik  
(läckagesäkert)  
515176151



## Lyftutrustning

- Lyft vattenskotern på ett säkert sätt med hjälp av en lyftanordning tillverkad av nylonmaterial och vinylbelagda lyftbeslag av stål.
- Lyftkapacitet 544 kg.
- Tillåter lyft både rakt och i olika vinklar.

295100758



Rådfråga din certifierade BRP-återförsäljare för mer information.

## Offeranoder

- Offeranoder har till uppgift att skydda delar av vattenskotern som befinner sig under vattenytan från galvanisk korrosion.
- Som namnet antyder "offras" anoden genom att den utsätts för den elektrokemiska korrosion som annars skulle angripa metallkomponenter såsom impeller, jettpumpens munstycke eller motor, och därmed förhindrar att dessa komponenter korroderas och förstörs.
- Galvanisk korrosion kan orsaka stor skada om den inte hanteras på rätt sätt.
- Inspektera offeranoden minst en gång i månaden. Byt ut offeranoden mot en ny när den har brutits ned till hälften.

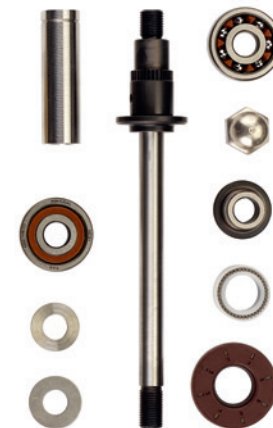
Ytterdiameter: 26 mm  
Höjd: 6 mm  
271001920



Ytterdiameter: 26 mm  
Höjd: 13 mm  
271001813



1/4-18 NPT-anod för  
intercooler på 260- och 300 hk-  
modeller (2016 och senare)  
271001942



## Reparationsats för kompressor

- Komplettsats för renovering av kompressorn.
- Med högkvalitativa Sea-Doo originaldelar och metallbrickor för ökad tillförlitlighet.

Passar alla 215-, 255- och 260 hk-modeller  
420881102

Kontakta din certifierade BRP-återförsäljare så att du får rätt delar till din vattensko.



# Impellrar

## Impellrar

· Impellrar av hög standard specialutformade för optimal motorprestanda. Passar perfekt med slitring och drivaxelkomponenter.



| Modell                      | År        | Art.nr.   | Pris |
|-----------------------------|-----------|-----------|------|
| SEA-DOO SPARK               | 2014-2019 | 267000948 |      |
| GTI 90 / GTI SE 90          | 2017-2019 | 267000919 |      |
| GTI 130 / GTI 155           | 2009-2019 | 267000940 |      |
| GTR 215                     | 2014-2016 | 267000801 |      |
| GTR 230 / GTR-X 230         | 2017-2019 | 267000957 |      |
| GTS 90                      | 2017-2018 | 267000919 |      |
| GTS 130                     | 2011-2016 | 267000940 |      |
| GTX 155                     | 2011-2017 | 267000943 |      |
|                             | 2018-2019 | 267001019 |      |
| GTX S 155                   | 2012-2017 | 267000943 |      |
| GTX 215                     | 2011-2016 | 267000756 |      |
| GTX 230                     | 2018      | 267001021 |      |
|                             | 2019      | 267001038 |      |
| GTX LIMITED 215             | 2014-2016 | 267000756 |      |
| GTX LIMITED 230             | 2017      | 267000954 |      |
|                             | 2018      | 267001021 |      |
|                             | 2019      | 267001038 |      |
| GTX LIMITED 300             | 2016-2019 | 267000951 |      |
| GTX LIMITED iS / S / 260    | 2012-2016 | 267000945 |      |
| RXP-X 255                   | 2009-2011 | 267000970 |      |
| RXP-X 260                   | 2012-2015 | 267000984 |      |
| RXP-X 300                   | 2016-2019 | 267000951 |      |
| RXT 230                     | 2018      | 267001021 |      |
|                             | 2019      | 267001038 |      |
| RXT-X                       | 2010      | 267000974 |      |
| RXT iS 255 / 260            | 2009-2010 | 267000974 |      |
| RXT 260 / aS / 260 / iS 260 | 2011-2017 | 267000945 |      |
| RXT-X 300                   | 2016-2019 | 267000951 |      |
| WAKE 155                    | 2011-2017 | 267000940 |      |
|                             | 2018-2019 | 267001019 |      |
| WAKE PRO 215                | 2011-2016 | 267000756 |      |
| WAKE PRO 230                | 2017      | 267000954 |      |
|                             | 2018      | 267001021 |      |
|                             | 2019      | 267001038 |      |

Kontakta din certifierade BRP-återförsäljare så att du får rätt delar till din vattenskoter.

Vissa produkter kanske inte finns att köpa eller är godkända i Sverige. Kontakta din återförsäljare för mer information.

# Slitringar

## Slitringar

· Enkelt och kostnadseffektivt sätt att hålla pumpsystemet i perfekt skick.  
· Återställer korrekt impellerspel.  
· Minskar kavitation och återställer prestanda som försämrats till följd av ringslitage.



| Modell                             | År        | 267000925 | 267000419 | 267000897 | 267000372 | 267000917 |
|------------------------------------|-----------|-----------|-----------|-----------|-----------|-----------|
| SEA-DOO SPARK                      | 2014-2019 | •         |           |           |           |           |
| GTI 90                             | 2017      |           |           | •         |           |           |
|                                    | 2018-2019 |           |           | •         |           |           |
| GTI 90 SE                          | 2017-2018 |           |           | •         |           |           |
|                                    | 2018      |           |           | •         |           |           |
| GTI 130 / GTI 130 SE               | 2009-2019 |           | •         |           |           |           |
| GTI 130                            | 2011      |           | •         |           |           |           |
| GTI 130 SE                         | 2017      |           | •         |           |           |           |
| GTI 155 (alla modeller)            | 2009-2019 |           | •         |           |           |           |
| GTR 215                            | 2012-2016 |           |           |           | •         |           |
| GTR 230 (alla modeller)            | 2017-2019 |           |           |           |           | •         |
| GTS 90                             | 2017      |           |           | •         |           |           |
|                                    | 2018      |           |           | •         |           |           |
| GTS 130                            | 2011-2016 |           | •         |           |           |           |
| GTS PRO 130 (Europa)               | 2011      |           | •         |           |           |           |
| GTS RENTAL 130                     | 2014-2015 |           | •         |           |           |           |
| GTX 155 / GTX S 155                | 2009-2018 |           | •         |           |           |           |
| GTX 215 / 255 / 260                | 2009-2017 |           |           |           | •         |           |
|                                    | 2018      |           |           |           | •         |           |
| GTX 230                            | 2019      |           |           |           |           | •         |
|                                    |           |           |           |           |           |           |
| GTX LIMITED 300                    | 2016-2019 |           |           |           |           | •         |
| RXP-X (alla modeller, utom 300 hp) | 2009-2015 |           |           |           | •         |           |
| RXP-X 300                          | 2016-2019 |           |           |           |           | •         |
| RXT (alla modeller)                | 2009-2018 |           |           |           | •         |           |
|                                    |           |           |           |           |           |           |
| WAKE 155                           | 2009-2019 |           | •         |           |           |           |
| WAKE PRO 215 / 230                 | 2009-2018 |           |           |           | •         |           |
|                                    | 2019      |           |           |           |           | •         |
|                                    |           |           |           |           |           |           |

Kontakta din certifierade BRP-återförsäljare så att du får rätt delar till din vattenskoter.



Rotax 1630 ACE-  
motor

# VARFÖR XPS-OLJA PASSAR PERFEKT TILL DIN ROTAX-MOTOR

Oavsett om du köpte den för korta turer runt din favoritstrand eller långa äventyrsfärder så är din Sea-Doo en investering – se till att få ut mesta möjliga av den. XPS-smörjmedel är speciellt utformade för att ge en perfekt kombination av skydd och hållbarhet för din Rotax-drivna Sea-Doo.

XPS-olja uppfyller kraven för vattenskotermotorer med hög prestanda, inklusive kompressormatade högeffektmotorer. XPS-olja är utformad speciellt med tanke på de höga varvtal som förekommer i dessa motorer.

## OÖVERTRÄFFAD TILLFÖRLITLIGHET

Var förvissad om att du får maximalt utbyte vid varje körtillfälle.

## MAXIMAL PRESTANDA

Framtagen för att matcha prestandan hos avancerade Rotax-motorer.

## GJORD FÖR DETTA

Utvecklad för Rotax-motorerna för att ge bästa möjliga prestanda och smörjning under alla förhållanden.



ANTHONY RADETIC  
ÅRETS P1AQUAX  
SPORTSMAN

XPS-oljan har testats rigoröst i de mest krävande marina förhållanden, och kommer i år att användas av många Sea-Doo-förare som t.ex. **Anthony Radetic** (Årets P1AquaX Sportsman och Wounded Warrior) och **Erminio Iantosca** (flerfaldig nationell mästare och världsmästare).



GÅ TILL **SEA-DOO.COM** SEKTIONEN FÖR  
DELAR OCH UNDERHÅLL, FÖR ATT SE HELA  
UTBUDET AV XPS-SMÖRJMEDEL.





### 4T 5W-40 delsyntetisk olja

- Motorsportanpassad blandning med högklassiga slitage- och korrosionsförebyggande tillsatser.
- Kompatibel med vätkoppling, turbo och kompressor.

779133 (US) / 779290 (EU) · 0,946 L  
779134 (US) / 779291 (EU) · 3,785 L

### 2T E-TEC syntetisk olja

- För vattenskotrar med Rotax 2-taktsmotor inkl. Sea-Doo DI-, RFI- och högpresterande förgasarmotorer.

779126 (US) / 779281 (EU) · 0,946 L  
779127 (US) / 779282 (EU) · 3,785 L

### 2T premium-mineralolja för förgasarmotorer

- Motorsportanpassad blandning med högklassiga slitage- och korrosionsförebyggande tillsatser.

779119 (US) · 0,946 L  
779120 (US) / 779277 (EU) · 3,785 L

### 2T X2-RS racing-syntetolja

- Sofistikerad racingolja med estrar för optimalt motorskydd.
- Specialblandning för 2-takts racingmotorer med hög effekt.

779180 · 0,946 L  
779181 · 3,785 L

## Vätskor



### Förblandad kylvätska med utökad livslängd

- Frostskyddsmedel/kylvätska med rätt utspädning och nödvändiga tillsatser för att förhindra korrosion och kavitation i BRP-kylsystem.
- 5 års livslängd, specialblandning för BRP-fordon.
- Överlägsen värmeavledning.
- Idealisk ersättning i fordon där frostskyddsmedel/kylvätska med 2 års livslängd (grön) normalt används.
- 5 år (orange).

779150 · 0,946 L

### Förblandad universalkylvätska

- Frostskyddsmedel/kylvätska med rätt utspädning och nödvändiga tillsatser för att förhindra korrosion och kavitation i motorsport-kylsystem.
- För fordon där frostskyddsmedel/kylvätska med 2 års livslängd (grön) normalt används.

779149 · 0,946 L

## Smörjmedel



### Syntetiskt fett

- Rekommenderas för marina ändamål.
- Detta syntetiska fett ger marknadens bästa skydd mot slitage och vatten.

779162 · 400 g

### Syntetisk jetpumpolja

- Med en unik kombination av syntetiska basoljor och tillsatser som tillåter högre belastningar, bättre skjuvningsstabilitet och mindre oxidering jämfört med andra syntetiska och konventionella API GL-5-oljor.
- Rekommenderas för användning i Sea-Doo-jetpumpar där olja krävs.

779221 · 178 ml

### Triple-Guard<sup>+</sup> marinfett

- Trögflytande fett med höggradig vidhäftning som inte påverkas av vibrationer, saltvatten eller låga temperaturer.
- Vidareutvecklat för maximalt vattenskydd och förbättrad vidhäftning på metall.
- Orsakar inte svällning av tätningar, packningar eller O-ringar.
- Fullständigt vattentätt; sköljs inte bort av vatten.

296000329 · 227 g

Obs: Kontakta närmaste återförsäljare för priser på oljeprodukter.

Vissa produkter kanske inte finns att köpa eller är godkända i Sverige. Kontakta din återförsäljare för mer information.

## Underhållsprodukter



### Korrosionsskyddande smörjmedel

- Universalsmörjmedel som förhindrar rost, korrosion och fuktinträning.
- Innehåller effektiva tillsatser i sprayform som fungerar som universalsmörjmedel inom många olika användningsområden.

779168 · 340 g



### Rostskyddsspray

- Ger en kraftig, vaxartad beläggning, speciellt utvecklad för att skydda motorn mot rost och korrosion.
- Mycket effektiv mot korrosion orsakad av saltvatten och saltstänk.

219700304  
312 g



### Konserveringsolja

- Högeffektiv kondensförebyggande olja som skyddar motorns komponenter mot rost och korrosion.
- Den bildar ett skyddande skikt på motorns inre delar under hela förvaringsperioden, och förbränns när motorn startas.
- Skyddar motorn när den inte används eller vid förvaring.
- Förbränns fullständigt när motorn startas.

779173 · 340 g



### Bränslestabilisator

- Etanolkompatibel, stabiliserar bränslet i tanken så att det inte bryts ned och orsakar startsvårigheter, tvekan vid gaspådrag och ojämn gång.
- Etanol tar upp fukt, och den här produkten innehåller kraftfulla antikorrosionstillatser för att skydda bränslesystemets delar.
- Förebygger problem förknippade med E10-bränslen.

779171 (US) / 779183 (EU)  
236 ml



### Bränsletillsats mot kolavlagringar

- Kombination av bränsletillsats och rengöringsmedel som kan användas regelbundet för att återställa startegenskaper eller gasrespons och för att hålla bränslesystemet i trim och de invändiga motordelarna rena.
- Behandlar bränslet inför förvaring, förebygger potentiella fuktproblem förknippade med etanolblandade bränslen och håller järnhaltiga och mjuka metalldelar rena och fria från korrosion.
- Innehåller effektiva, patenterade tillsatser.
- Rengör ventiler, kärvande ringar och förbränningsrum.

779169 (US) / 779184 (EU)  
355 ml



### Bränsletillsats - förgasarrengöring

- Avlägsnar gummi- och hartsavlagringar som kan uppstå i bränslesystemet vid förvaring, stabiliserar bränslet mot nedbrytning i minst 12 månader och ger korrosionsskydd mot fukt vid kortare och längre förvaring.
- Hjälper även till att återställa gasrespons och startegenskaper.
- Kan användas regelbundet för att hålla bränslesystemet i trim, hålla förgasarmunstycken rena, motverka fuktproblem i samband med etanolblandade bränslen och hålla järnhaltiga och mjuka metalldelar rena och fria från korrosion.

779172 · 355 ml



### XPS oljebytessats 4-taktsmotor

- Superpraktisk "allt-i-ett"-olja bytessats som spar tid och pengar.
- Inkl. syntetisk eller halvsyntetisk XPS-olja, oljefilter, O-ringar och bricka.

779250 · Rotax 900 ACE-motor

779251 · Rotax-motor 1500 cc eller mer

## Fordonsvårdsprodukter

### Rengörings- och underhållsats för båt/vattenskoter

- Allt du behöver för underhåll och rengöring, inklusive hink.
- Inkl: Allrengöringsmedel, vinylrengöringsmedel, vattenbaserat sprayrengörings- och polermedel, 2 mikrofibertrasor och en deluxe-tvättsvamp.

219702871

### ALLA DESSA PRODUKTER KAN KÖPAS SEPARAT

#### Allrengöringsmedel

219701709 · 0,946 L

#### Sprayrengörings- och polermedel

- Avlägsnar smuts, fett, vägdamm och vattenmärken snabbt och enkelt.

#### Vinylrengöringsmedel

219701710 · 0,946 L

- Icke-petroleumbaserad blandning som inte skadar plastytor.

219702844 · 340 g

#### Tvättmedel och vax för båt/vattenskoter

219701711 · 0,946 L



### Mikrofiberdukar

- Högkvalitativa dukar.
- Supertunna fibrer ger en mjuk yta som är perfekt för att torka och polera lackerade, gelcoat-belagda och hårda, blanka ytor.
- Så absorberande att de kan suga upp sju gånger sin egen vikt i vatten.
- Maskintvättbara och återanvändningsbara.
- Sats om 2.

219701759

Obs: Kontakta närmaste återförsäljare för priser på oljeprodukter.

Vissa produkter kanske inte finns att köpa eller är godkända i Sverige. Kontakta din återförsäljare för mer information.



# En LinQ för alla ändamål

Finns nu för alla plattformar





EXPLORE AN ENTIRE WORLD OF ADVENTURE WITH ALL OF OUR BRP PRODUCTS. [BRP.COM](http://BRP.COM)



323195140

© 2018 Bombardier Recreational Products Inc. (BRP). Med ensamrätt.  
®, ™ och BRP-logotypen är varumärken som tillhör BRP eller dess dotterbolag.

**ski-doo LYNX SEA-DOO EVINRUDE ROTAX can-am**